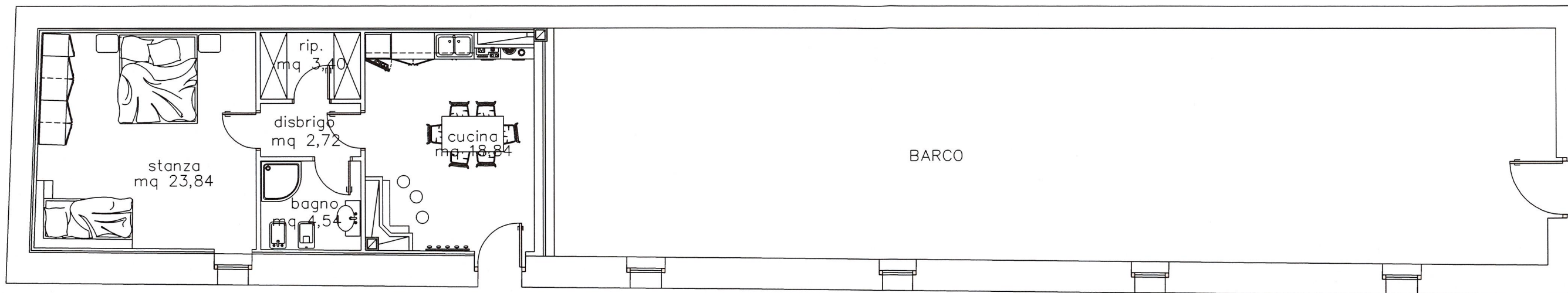
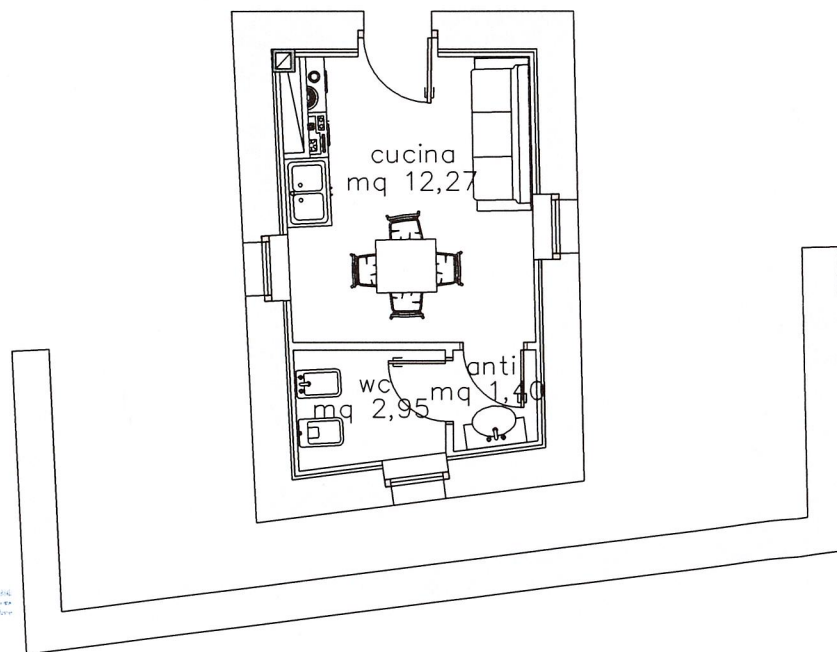


ALLOGGIO PASTORE E BARCO
scala 1:50

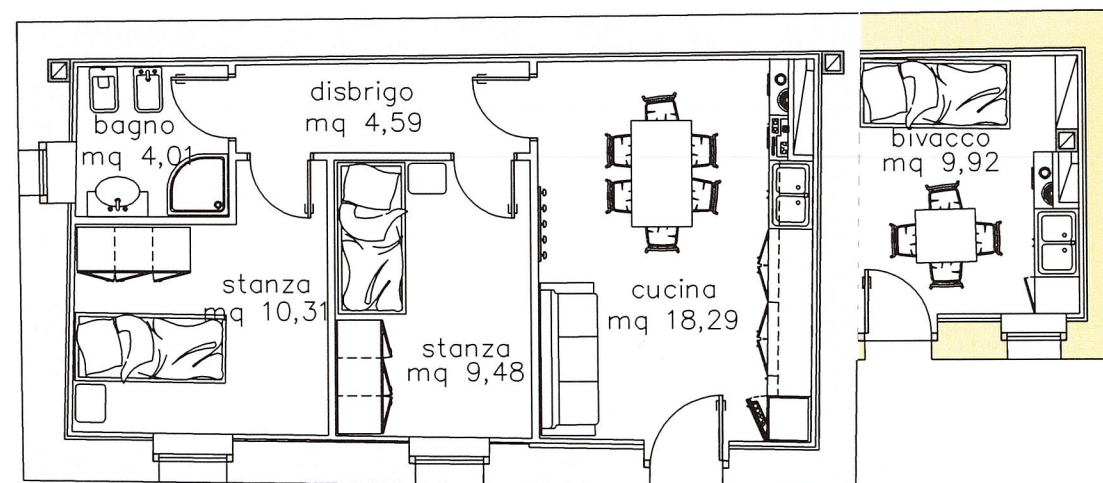


Comune di Torcegno	Provincia di TRENTO
--------------------	---------------------

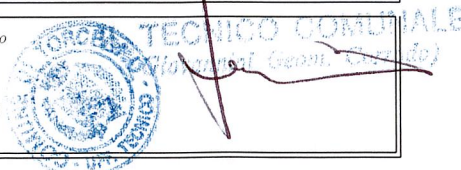
ALLOGGIO PER RISTORO DIURNO
scala 1:50



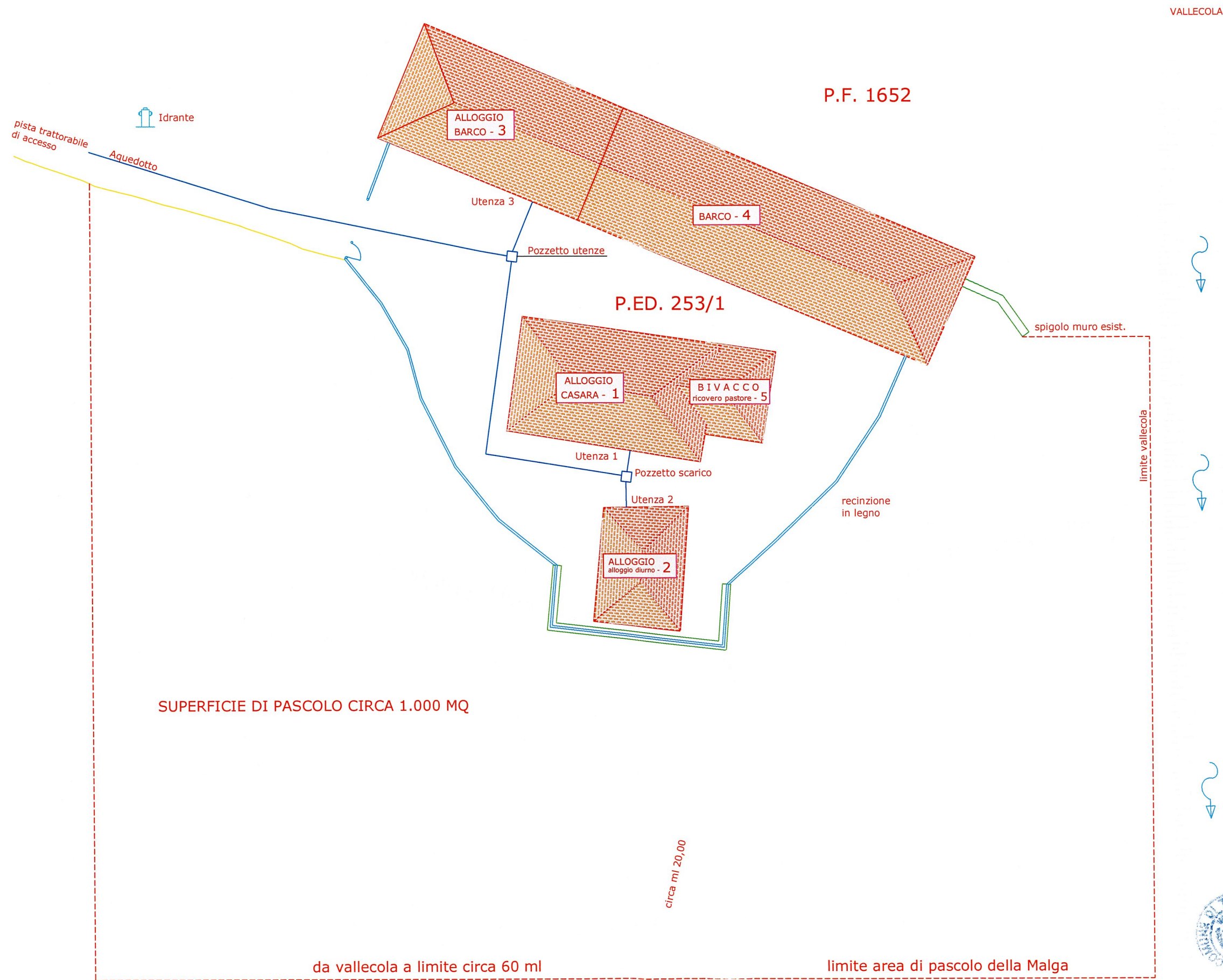
CASARA E BIVACCO
scala 1:50



OGGETTO		Data febbraio 2024
Adeguamento e sistemazione ai fini dell'alpeggio dei fabbricati di Malga Mendana		
Committente Comune di Torcegno		
Tav. 10	Progetto 45/2006	Il Sindaco Campestrin Daniela
SUPERFICI LOCALI		
Ufficio Tecnico - Comune di Torcegno Piazza Maggiore n. 5 38050 - Torcegno Tel. 0461.760777 - Fax 0461.760670 c.f. 00291650224		



PLANIMETRIA FABBRICATI
E LIMITE DI PASCOLO
DI MALGA MENDANA
scala a vista



VALLECOLA

P.F. 1652

P.ED. 253/1

SUPERFICIE DI PASCOLO CIRCA 1.000 MQ

circa ml 20,00

da vallecola a limite circa 60 ml

limite area di pascolo della Malga



IL TECNICO COMUNALE
(Giovanni ...)