



COMUNITA'
DELLA
VALLAGARINA

INTERVENTI STRAORDINARI DI POLITICA DEL LAVORO INTERVENTO 3.3.D- 2021

*DESCRIZIONE DEGLI INTERVENTI
(nei Comuni di Terragnolo, Trambileno e Vallarsa)*

"Abbellimento urbano e rurale"



IL COMMISSARIO
Stefano Bisoffi

SERVIZIO AMBIENTE
Rudi Brunelli

Rovereto, 25 gennaio 2021

DESCRIZIONE DETTAGLIATA DELLE OPERE E DEI SERVIZI DA ATTIVARE

Il presente elaborato individuava una serie di interventi proposti alla Comunità della Vallagarina dalle amministrazioni Comunali di Terragnolo, Trambileno e Vallarsa per l'anno 2021 per l'occupazione temporanea di soggetti appartenenti a fasce deboli o in difficoltà occupazionale in iniziative di pubblica utilità, con il contributo dell'Agenzia del Lavoro della Provincia Autonoma di Trento, finalizzati al recupero ambientale di siti e/o corsi d'acqua in stato di degrado.

Gli interventi programmati dalla Comunità della Vallagarina, relativi al Piano Provinciale denominato "Intervento 3.3.D" relativi al settore "dell'abbellimento urbano e rurale", riguardano appunto il recupero e ripristino di percorsi e aree fluviali, di competenza pubblica, compresa l'ordinaria e straordinaria manutenzione.

Nell'ambito del settore d'intervento sono comprese tutte quelle iniziative finalizzate alla tutela, al recupero, alla sistemazione, alla protezione di punti pericolosi, delle aree e percorsi dislocati sul territorio comunale, nonché dei collegamenti pedonali, a vario titolo utilizzati che comportano lavori di riapertura, leggero consolidamento, pulizia e di sistemazione in generale.

I lavori citati saranno prevalentemente eseguiti con attrezzature minute (rastrelli, badili, picconi, cariole, scope) e con attrezzi a motore (motosega, decespugliatore).

LAVORI PREVISTI:

Manutenzione straordinaria di aree, percorsi, sentieri e stradine, di pubblica competenza, nonché aree di interesse fluviale di rii e torrenti.

Tali percorsi necessitano principalmente di interventi di manutenzione straordinaria per ripristinarne la funzionalità in parte perduta, e nel contempo per mantenere l'ambiente vivibile e usufruibile.

- A Taglio vegetazione invadente sui percorsi, (rami e piante);
- B Taglio erba e sterpaglie sui cigli;
- C Messa in opera di eventuali parapetti in legno e staccionate o altro (ad esempio: scalini in legno, piccole passerelle, eventuale segnaletica);
- D Manutenzione e ripristino piccole murature a secco o gabbioni;
- E Pulizia da rifiuti depositati abusivamente sulle aree oggetto di intervento;
- F Tinteggiatura e manutenzione di strutture in legno quali ponticelli, passerelle, parapetti;
- G Spianamento e sistemazione del fondo con realizzazione di eventuali cunettoni;
- H Pulizia canalette.

ATTIVITA' INTERNA

Allo scopo di garantire la continuità produttiva della squadra, durante le giornate di pioggia se i comuni hanno disponibilità di spazi coperti e qualche attività di recupero e manutenzione arredi, manutenzione propria attrezzatura o altro la squadra può lavorare a favore dell'ente.

Tali attività possono essere riassunte nelle seguenti tipologie:

- 1- Pulizia e manutenzione attrezzature.
- 2- Manutenzione di panchine o altro che possono essere trasportati in magazzino.
- 3- Riordino locali o magazzini di proprietà comunale.
- 4- Riparazione o tinteggiatura di pannelli espositivi utilizzati per mostre o predisposizione locali ospitanti mostre o manifestazioni, manutenzione strutture per dette ecc.

DENOMINAZIONE SITO D'INTERVENTO

1. Terragnolo - antica strada collegamento Rovereto Terragnolo;
2. Terragnolo - sentiero di collegamento fraz. Fontanelle - fraz. Valduga;
3. Terragnolo - tratto strada comunale S. Nicolò - Fontanelle e S. Nicolò - torrente Leno;
4. Terragnolo - piazzette interne frazioni di S. Nicolò e Fontanelle;
5. Terragnolo - sentiero di collegamento fraz. Valgrande - fraz. Dieneri;
6. Terragnolo - sentiero di collegamento fraz. Cengio Piccolo - fraz. Serrada;
7. Vallarsa - Strada di collegamento Sich - Lombardi;
8. Vallarsa - Sentiero di collegamento Sich - Albaredo - Foppiano;
9. Vallarsa - Strada di collegamento Corte - Busa - Riva;
10. Vallarsa - Strada del Poste!;
11. Vallarsa - Strada delle "Sette Fontane" - strada "Siebe" e "Giare Larghe";
12. Vallarsa - Strada della Val di Fieno;
13. Trambileno - Sentiero da fraz. Porte a fraz. Segà;
14. Trambileno - Sentiero Miravalle da SP 89 sx Leno verso Campana dei Caduti;
15. Trambileno - Sentiero della Vicinia da SP 89 a via Pinera;
16. Trambileno - Sentiero da fraz. Dosso a fraz. Segà;
17. Trambileno - Sentiero da fraz. Moscheri a fraz. Ca Bianca (loc. Carote);
18. Trambileno - Sentiero "Religioso" da loc. Ca Bianca a campo sportivo Moscheri;
19. Trambileno - Sentiero da fraz. Spino a fraz. Lesi;
20. Trambileno - Sentiero da fraz. Spino a loc. Vignaia;
21. Trambileno - Sentiero da loc. Vignaia a fraz. Pozza;
22. Trambileno - Sentiero da fraz. Vanza a loc. Balotri a Pian del Levro;
23. Trambileno - Sentiero da fraz. Vanza a serbatoio acquedotto Pian del Levro;
24. Trambileno - Sentiero da fraz. Vanza a fraz. Pozzacchio;
25. Trambileno - Sentiero da fraz. Pozzacchio a fraz. Acheni;
26. Trambileno - Sentiero da fontana fraz. Pozzacchio a fraz. Acheni;
27. Trambileno - Sentiero malga Monticello fraz. Pozzacchio;
28. Trambileno - Sentiero da fraz. Giazzera a fraz. Boccaldo;
29. Trambileno - Sentiero da malga Monticello a Pian del Levro;
30. Trambileno - Sentiero da malga Cheserle a fraz. Boccaldo;
31. Trambileno - Sentiero delle Ull sopra fraz. Giazzera;
32. Trambileno - Sentiero dell'Acqua da malga Valli a fraz. Giazzera.

Allegati: cartografia 1:10,000 con numerazione intervento

SOGGETTI INTERESSATI

Il progetto prevede l'assunzione di dieci lavoratori a tempo parziale, più un operaio a tempo pieno con mansioni di caposquadra.

Ai lavoratori assunti la cooperativa deve applicare gli accordi stipulati tra le Organizzazioni Sindacali, le centrali Cooperative e la Provincia, (Contratto di lavoro specifico per lavoratori "INTERVENTO 3.3.D").

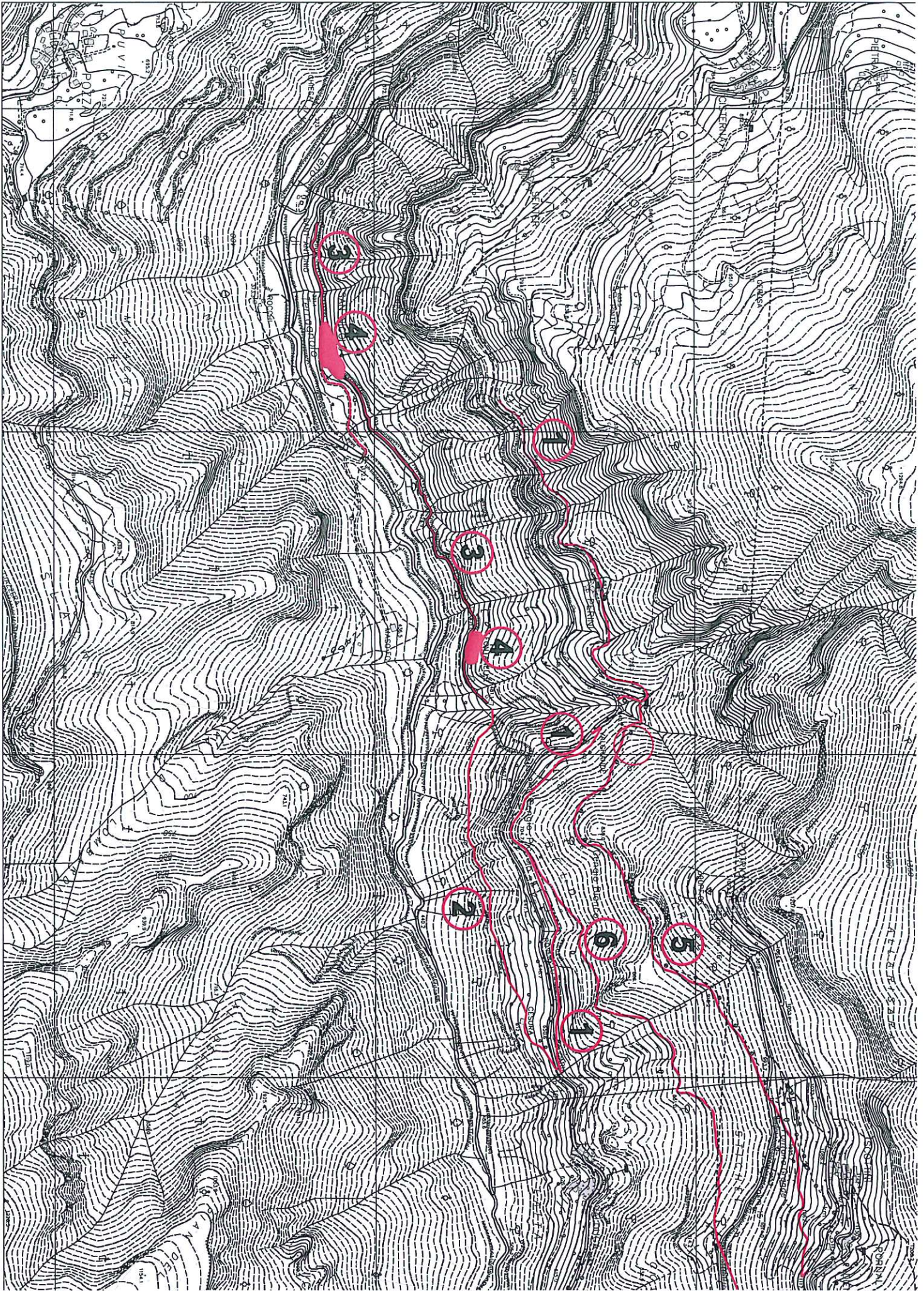
Tale impiego si prefigge soprattutto di favorire l'inserimento socio – lavorativo di persone disoccupate in situazione di svantaggio sociale e stato di debolezza occupazionale.

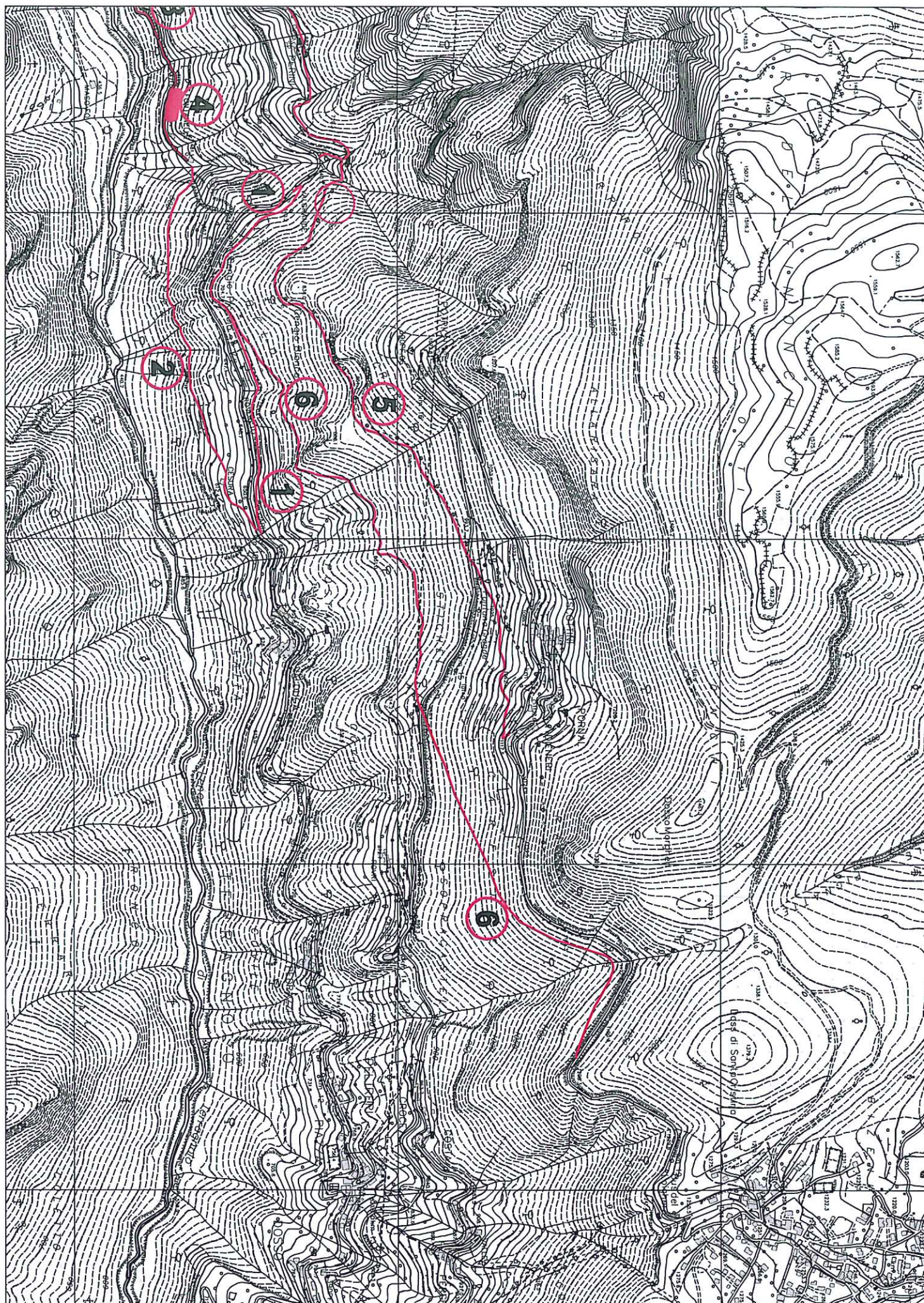
La gestione è compito della cooperativa, la quale deve assumere il personale, attrezzarlo, formarlo, mettere a disposizione il coordinatore di cantiere per supervisionare il regolare svolgimento del progetto, mantenere i rapporti con l'Ente promotore, l'Agenzia del lavoro, gli organi preposti al territorio ("Foresta") ed i servizi sociali.

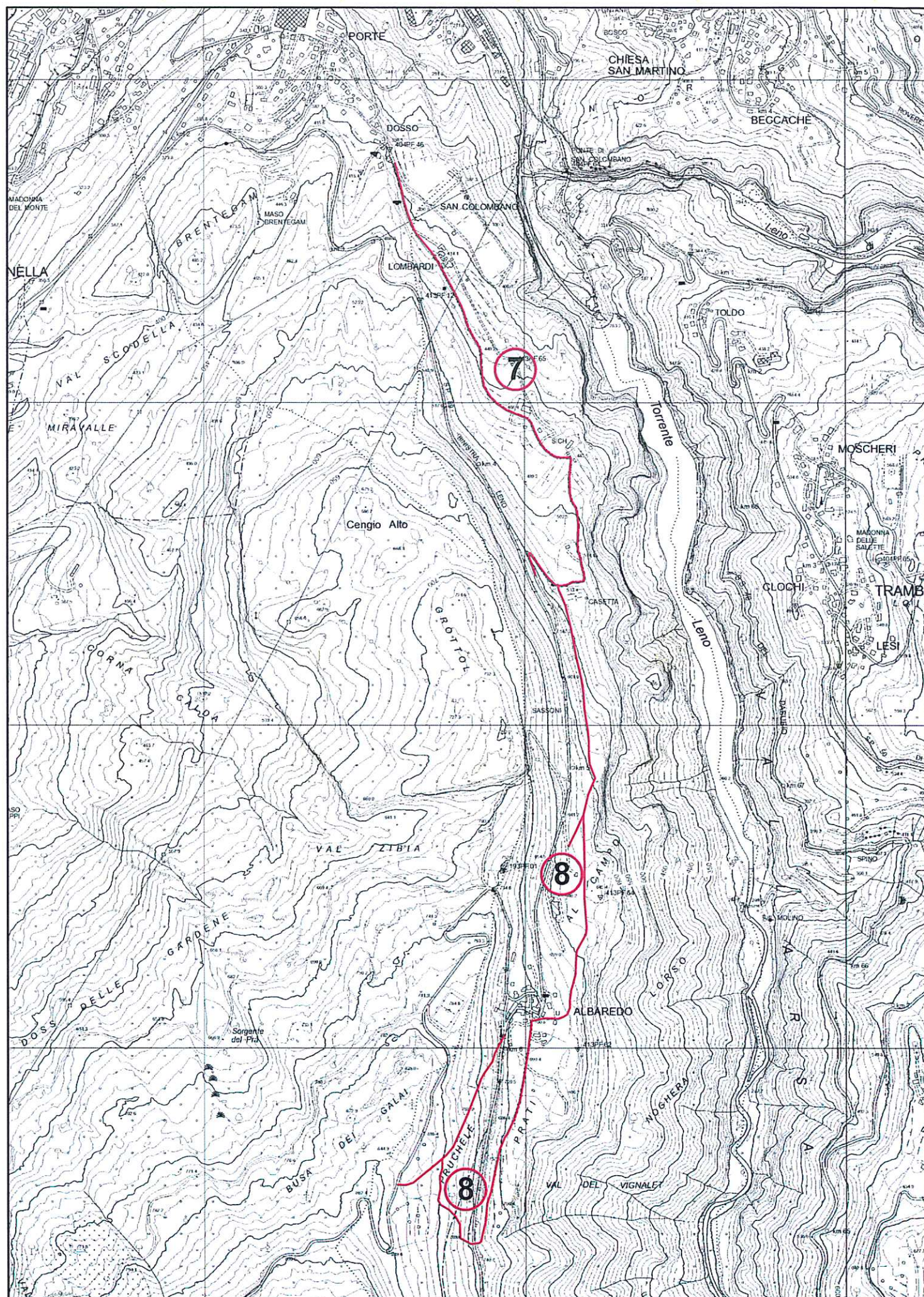
TEMPI DI ESECUZIONE

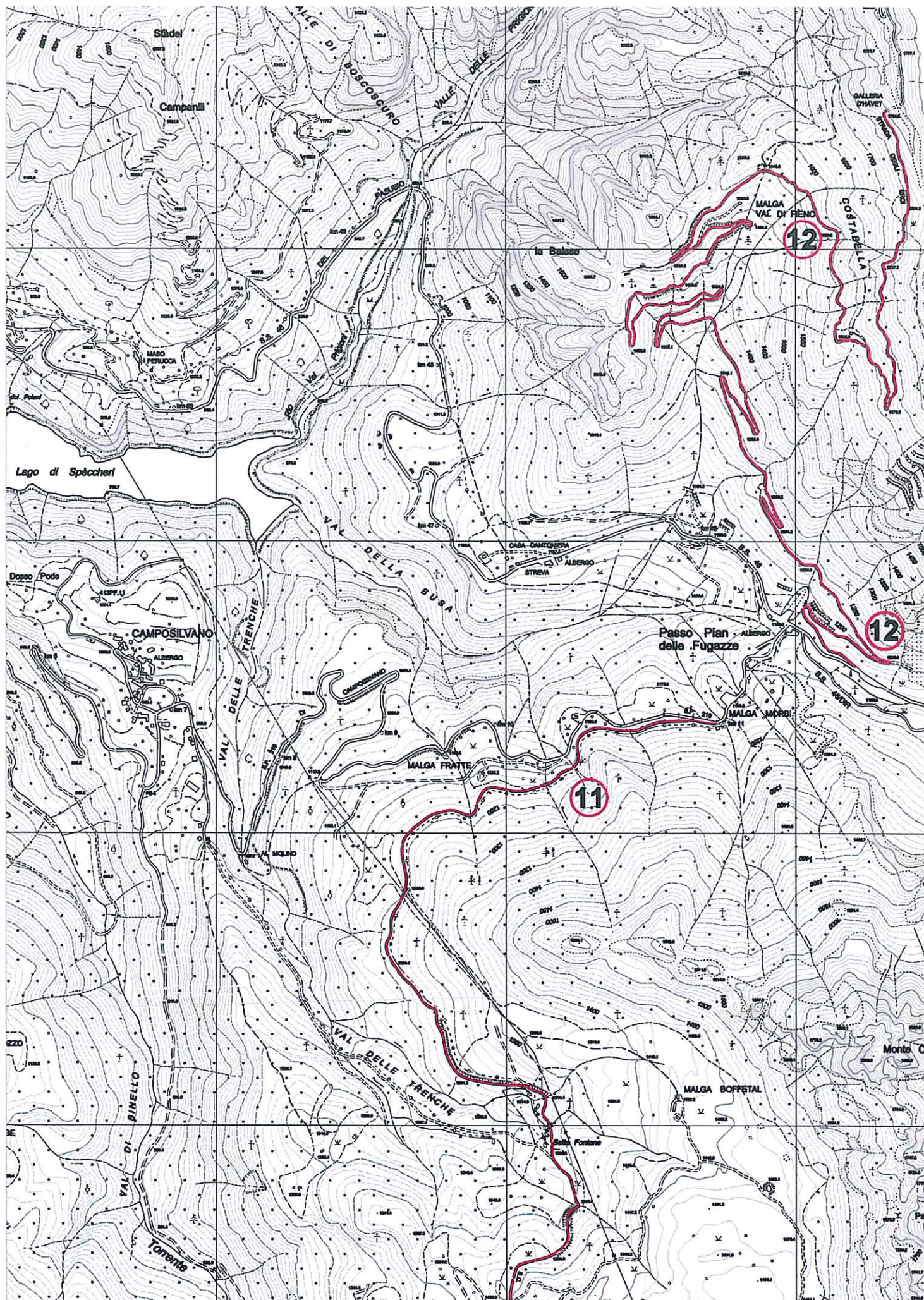
Per la realizzazione dei lavori di cui al progetto, con le modalità sopra descritte, si prevede una durata complessiva dell'intervento di sei mesi, tenuto conto che, le ore lavorative settimanali, dal lunedì al venerdì, sono state previste per il tempo parziale in 17,5 ore e per il tempo pieno in 35 ore.

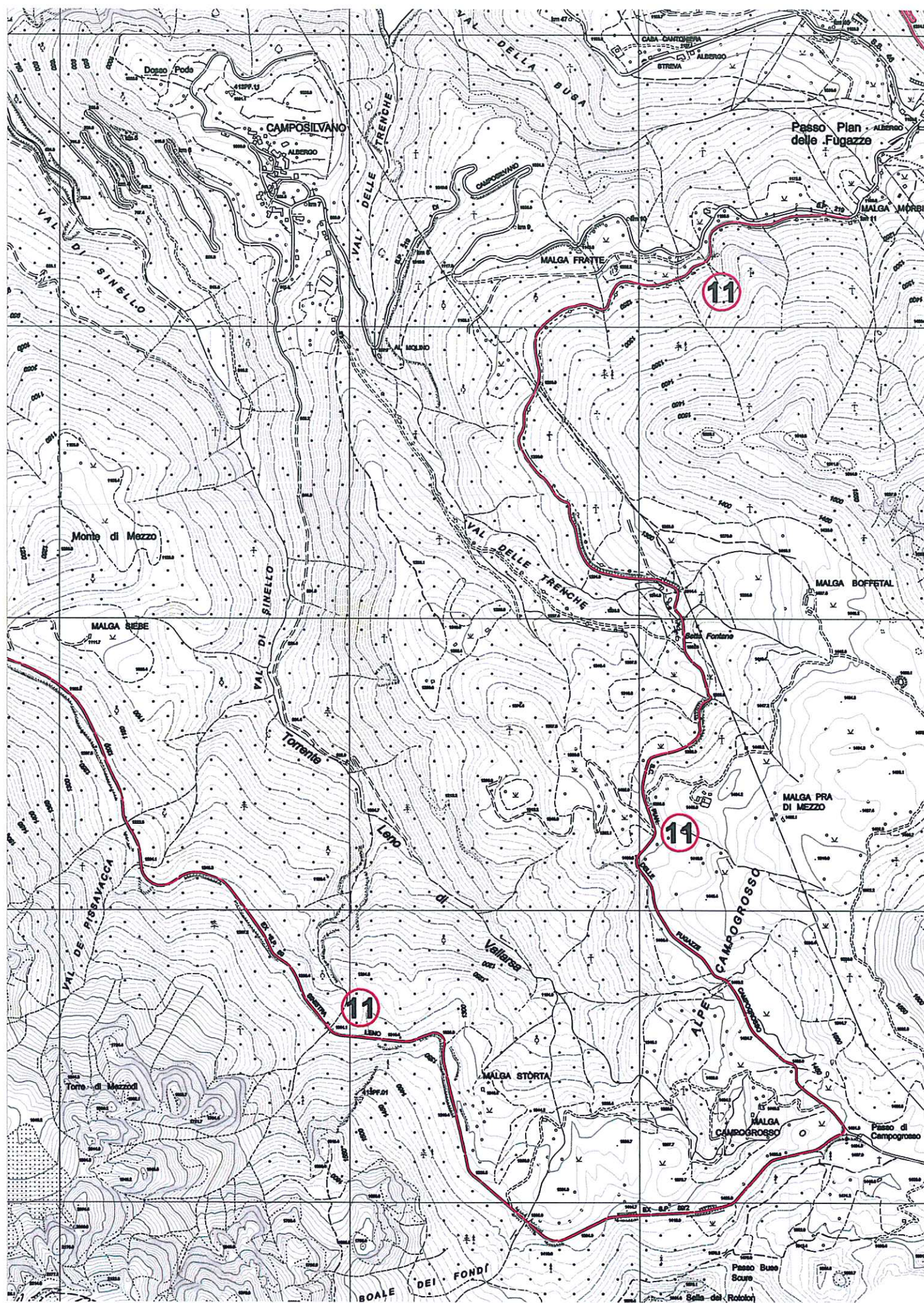
Rovereto, 25 gennaio 2021

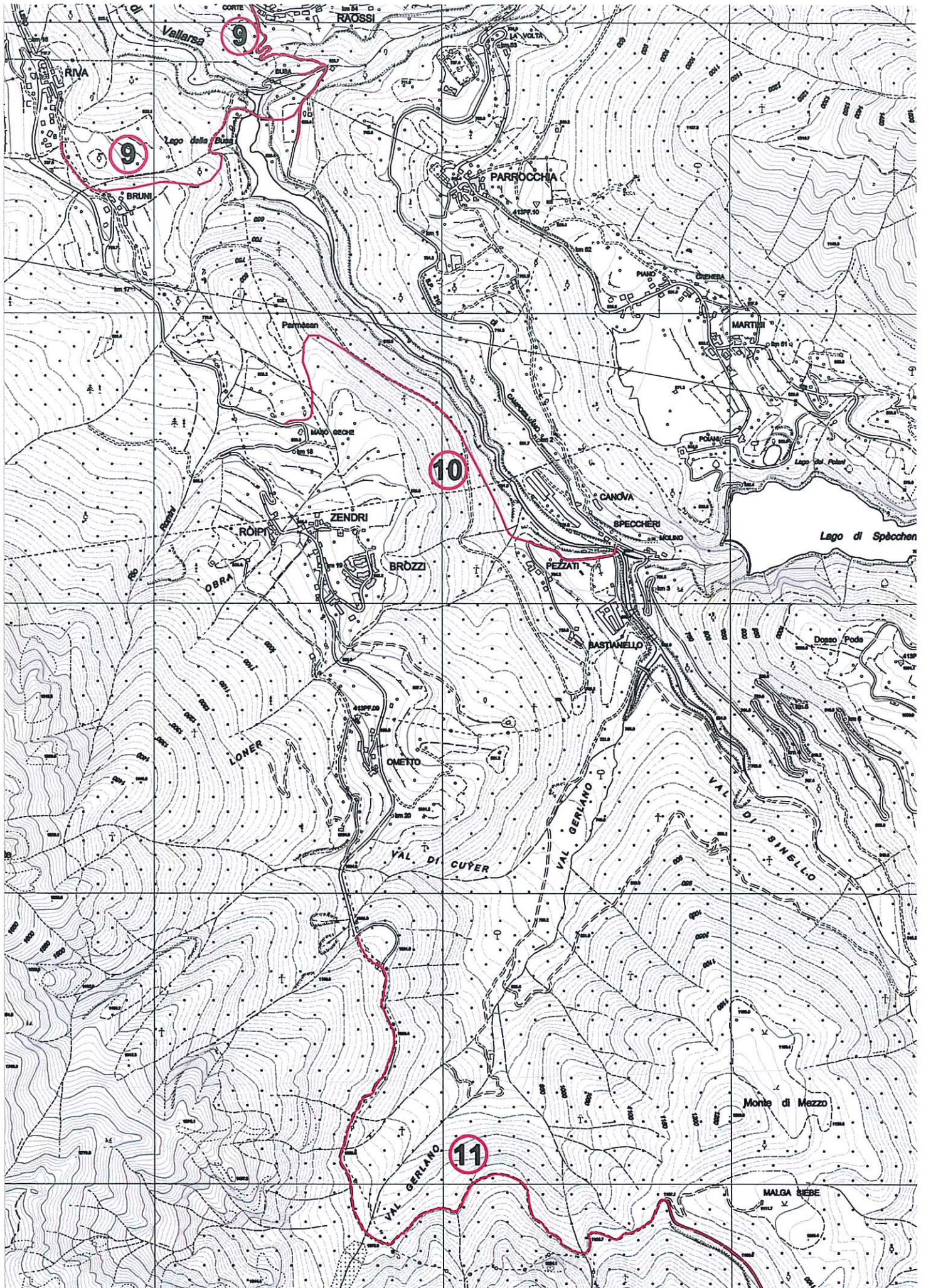


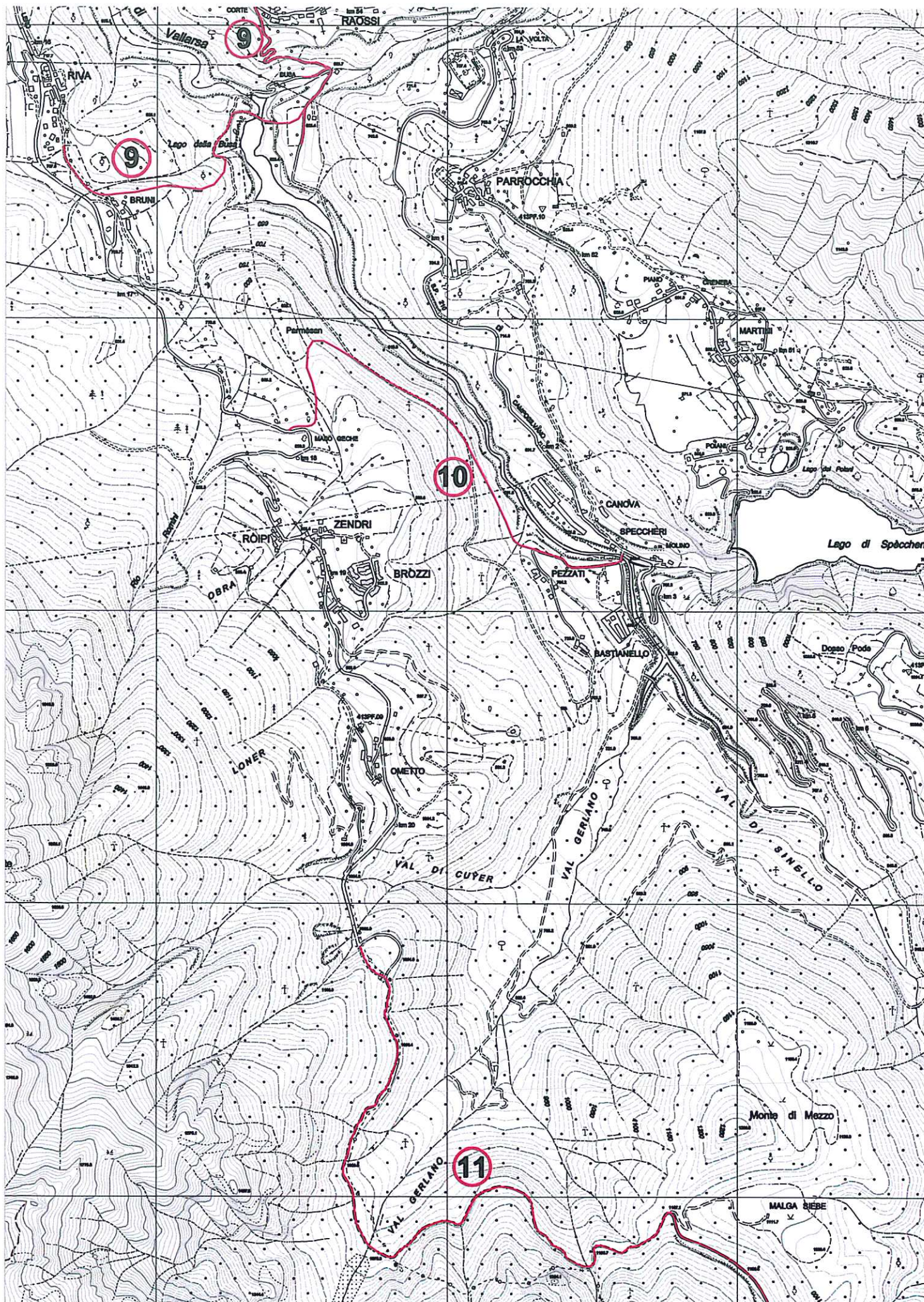


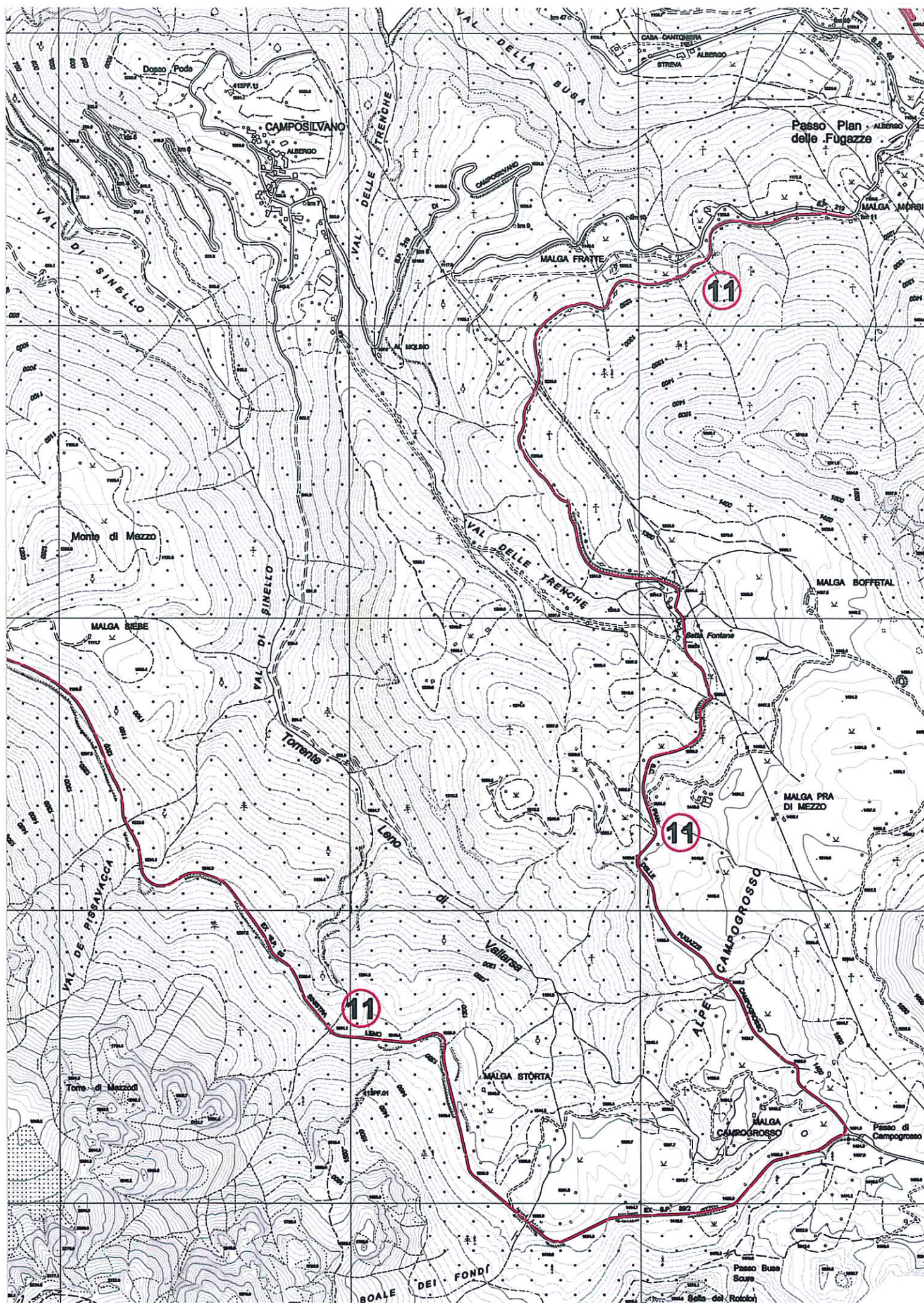


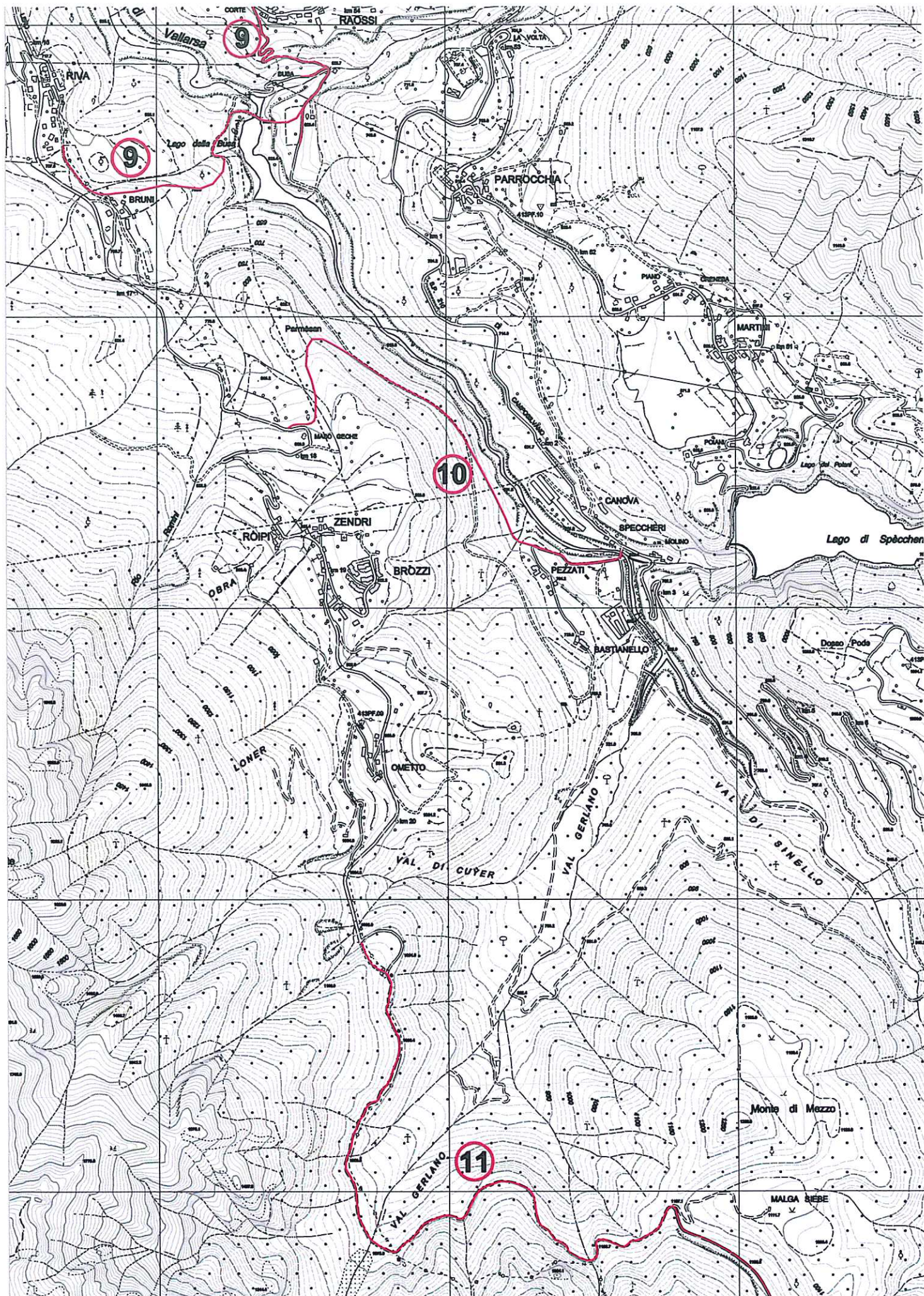


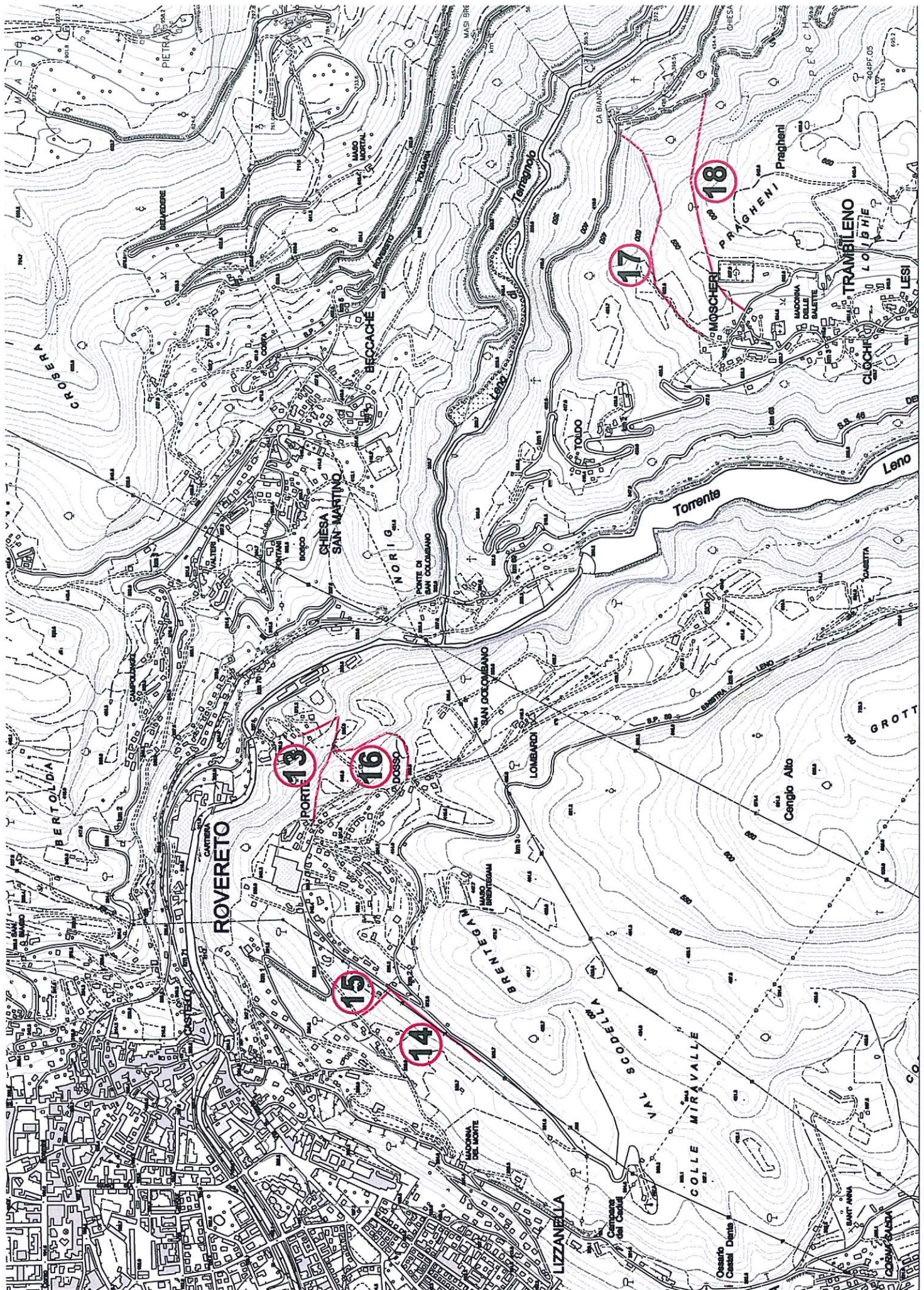


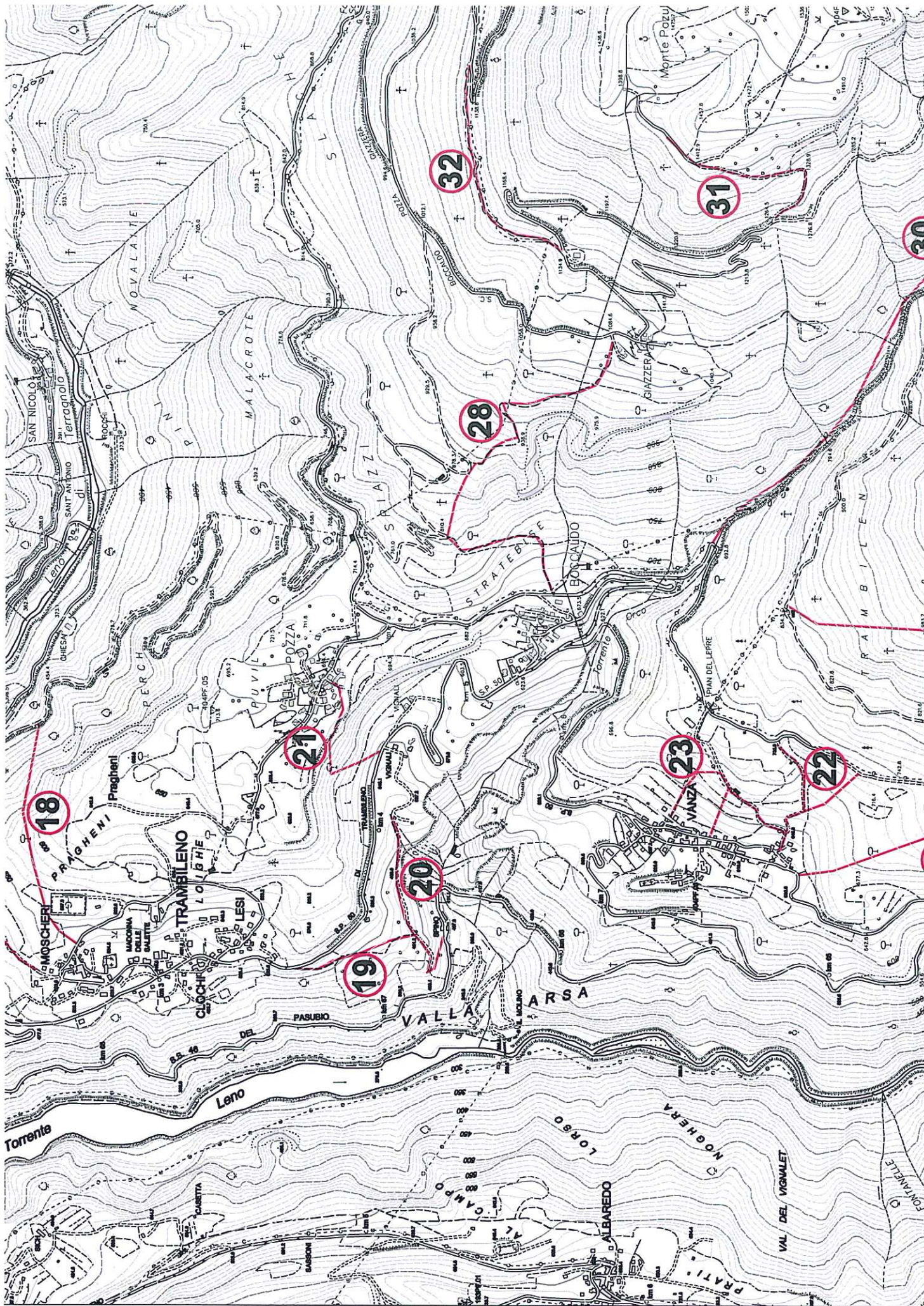


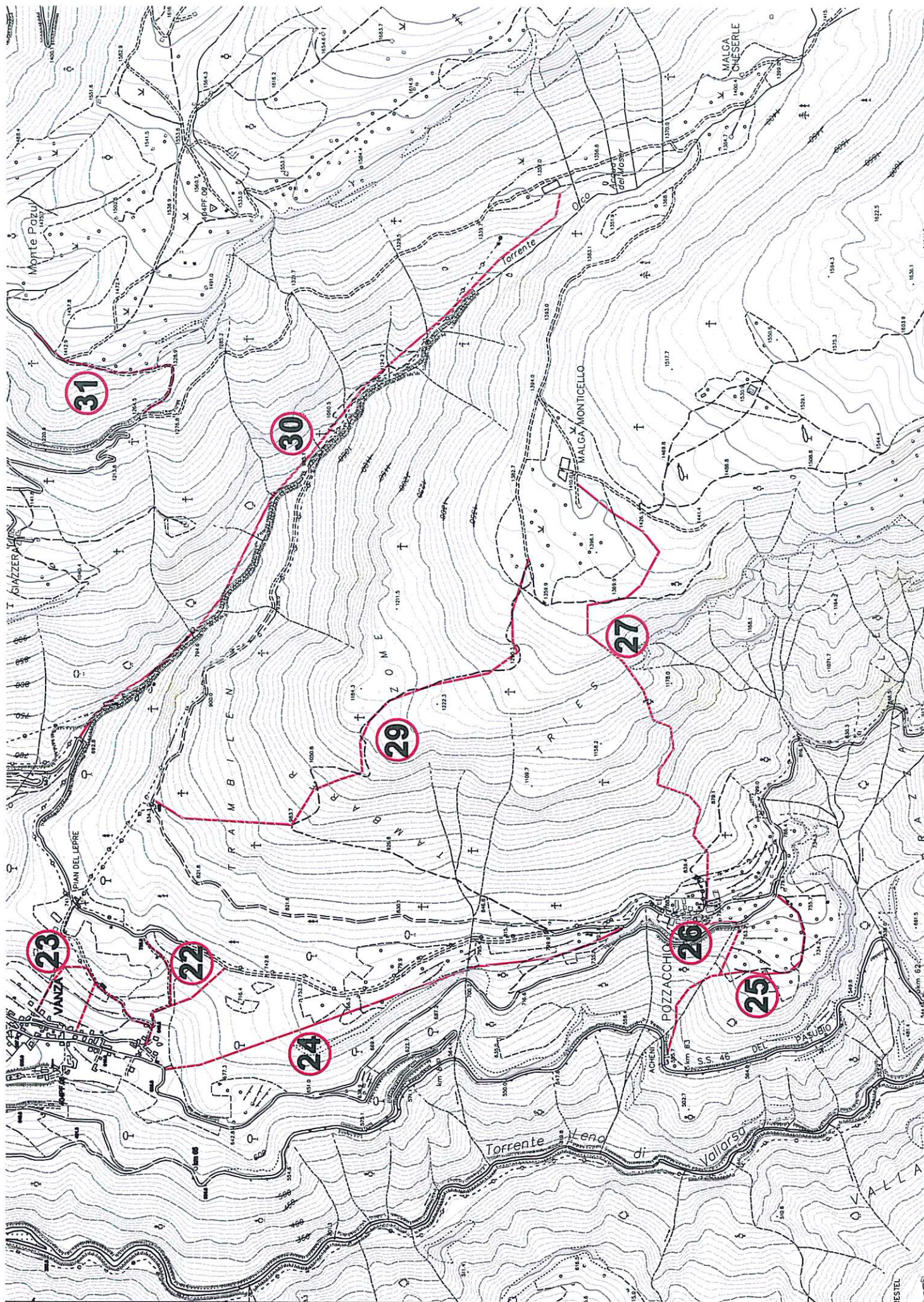












**TABELLA DI CODIFICA SITO - INTERVENTI DI ABBELLIMENTO URBANO E RURALE
COMUNITA' DELLA VALLAGARINA - TERRAGNOLO TRAMBILENO VALLARSA**

p - pulizia alveo
o - piantumazioni
n - cura siti ornamentali
m - bonifica
l - messa in opera altri arredi
k - manutenzione altri arredi
j - inerbimento
i - taglio
h - pulizia canalette
g - livellamento e sistemazione del fondo
f - manutenzione arredi di legno
e - asporto rifiuti
d - ricostruzione muretti
c - messa in opera arredi e staccionate
b - sfalcio
a - taglio vegetazione invadente

N°	DENOMINAZIONE SITO	a	b	c	d	e	f	g	h	i	j	k	l	m	n	o	p
1	Antica strada collegamento Rovereto Terragnolo	X	X		X			X		X							
2	sentiero di collegamento fraz. Fontanelle – fraz. Valduga		X							X							
3	Tratto strada comunale S. Nicolò – Fontanelle e S. Nicolò – torrente Leno	X	X		X			X	X	X							
4	Piazzette interne frazioni di S. Nicolò e Fontanelle	X	X				X										
5	sentiero di collegamento fraz. Valgrande – fraz. Dieneri	X	X						X	X							
6	sentiero di collegamento fraz. Cengio Piccolo – fraz. Serrada	X	X						X	X							
7	Strada di collegamento Sich – Lombardi	X	X														
8	Sentiero di collegamento Sich – Albaredo – Foppiano	X	X														
9	Strada di collegamento Corte – Busa – Riva	X	X														
10	Strada del Postel	X	X							X							
11	Strada delle “Sette Fontane” – strada “Siebe” e “Giare Larghe”	X	X														
12	Strada della Val di Fieno	X	X														
13	Sentiero da fraz. Porte a fraz. Sega	X						X		X							
14	Sentiero Miravalle da SP 89 sx Leno verso Campana dei Caduti	X						X		X							
15	Sentiero della Vicinia da SP 89 a via Pinera	X						X		X							
16	Sentiero da fraz. Dosso a fraz. Sega	X						X		X							
17	Sentiero da fraz. Moscheri a fraz. Ca Bianca (loc. Carote)	X						X		X							
18	Sentiero “Religioso” da loc. Ca Bianca a campo sportivo Moscheri	X						X		X							
19	Sentiero da fraz. Spino a fraz. Lesi	X						X		X							
20	Sentiero da fraz. Spino a loc. Vignaia	X						X		X							
21	Sentiero da loc. Vignaia a fraz. Pozza	X						X		X							

**TABELLA DI CODIFICA SITO - INTERVENTI DI ABBELLIMENTO URBANO E RURALE
COMUNITA' DELLA VALLAGARINA - TERRAGNOLO TRAMBILENO VALLARSA**

p - pulizia alveo	
o - piantumazioni	
n - cura siti ornamentali	
m - bonifica	
l - messa in opera altri arredi	
k - manutenzione altri arredi	
j - inerbimento	
i - taglio	
h - pulizia canalette	
g - livellamento e sistemazione del fondo	
f - manutenzione arredi di legno	
e - asporto rifiuti	
d - ricostruzione muretti	
c - messa in opera arredi e staccionate	
b - sfalcio	
a - taglio vegetazione invadente	

22	Sentiero da fraz. Vanza a loc. Balotri a Pian del Levro	X							X	X								
23	Sentiero da fraz. Vanza a serbatoio acquedotto Pian del Levro	X							X	X								
24	Sentiero da fraz. Vanza a fraz. Pozzacchio	X							X	X								
25	Sentiero da fraz. Pozzacchio a fraz. Acheni	X							X	X								
26	Sentiero da fontana fraz. Pozzacchio a fraz. Acheni	X							X	X								
27	Sentiero malga Monticello fraz. Pozzacchio	X							X	X								
28	Sentiero da fraz. Giazzera a fraz. Boccaldo	X							X	X								
29	Sentiero da malga Monticello a Pian del Levro	X							X	X								
30	Sentiero da malga Cheserle a fraz. Boccaldo	X							X	X								
31	Sentiero delle Ull sopra fraz. Giazzera	X							X	X								
32	Sentiero dell'Acqua da malga Valli a fraz. Giazzera	X							X	X								



COMUNITÀ DELLA
VALLAGARINA

TABELLA COSTO PROGETTO

INTERVENTI STRAORDINARI DI POLITICA DEL LAVORO INTERVENTO 3.3.D -2021 DESCRIZIONE DEGLI INTERVENTI

*(nei Comuni di Terragnolo, Trambileno e Vallarsa)
"Abbellimento urbano e rurale"*

INTERVENTO 3.3.D - ANNO 2021	
SQUADRA VALLI DEL LENO	IMPORTO
Costo del Lavoro	43.533,96 €
Coordinatore di Cantiere	3.961,59 €
Mensa a persona (€ 5,29 al giorno x 22 gg mensili)	7.681,08 €
Sanifonds (€ 64,00 + 10% INPS) a persona	774,40 €
Materiali e noli	4.400,00 €
Oneri di gestione	4.400,00 €
Costi per l'attuazione della sicurezza	3.000,00 €
Totale IVA esclusa	67.751,03 €
Totale complessivo IVATO	82.656,26 €



**Distretto
Family**
in TRENTINO

38068 Rovereto TN - via Tommaseo, 5 - tel. 0464 484211 - fax 0464 421007
comunita@pec.comunitadellavallagarina.tn.it - p.iva 02206530228 - c.f. 94037350223
www.comunitadellavallagarina.tn.it

