

COMUNITA' DELLA VALLAGARINA

Servizio Urbanistica e Servizi Tecnici
Ufficio Pianificazione Urbanistica

PIANO TERRITORIALE DI COMUNITA'

Piano Stralcio

Aree di protezione fluviale e reti ecologiche ambientali,
aree agricole ed aree agricole di pregio, aree produttive

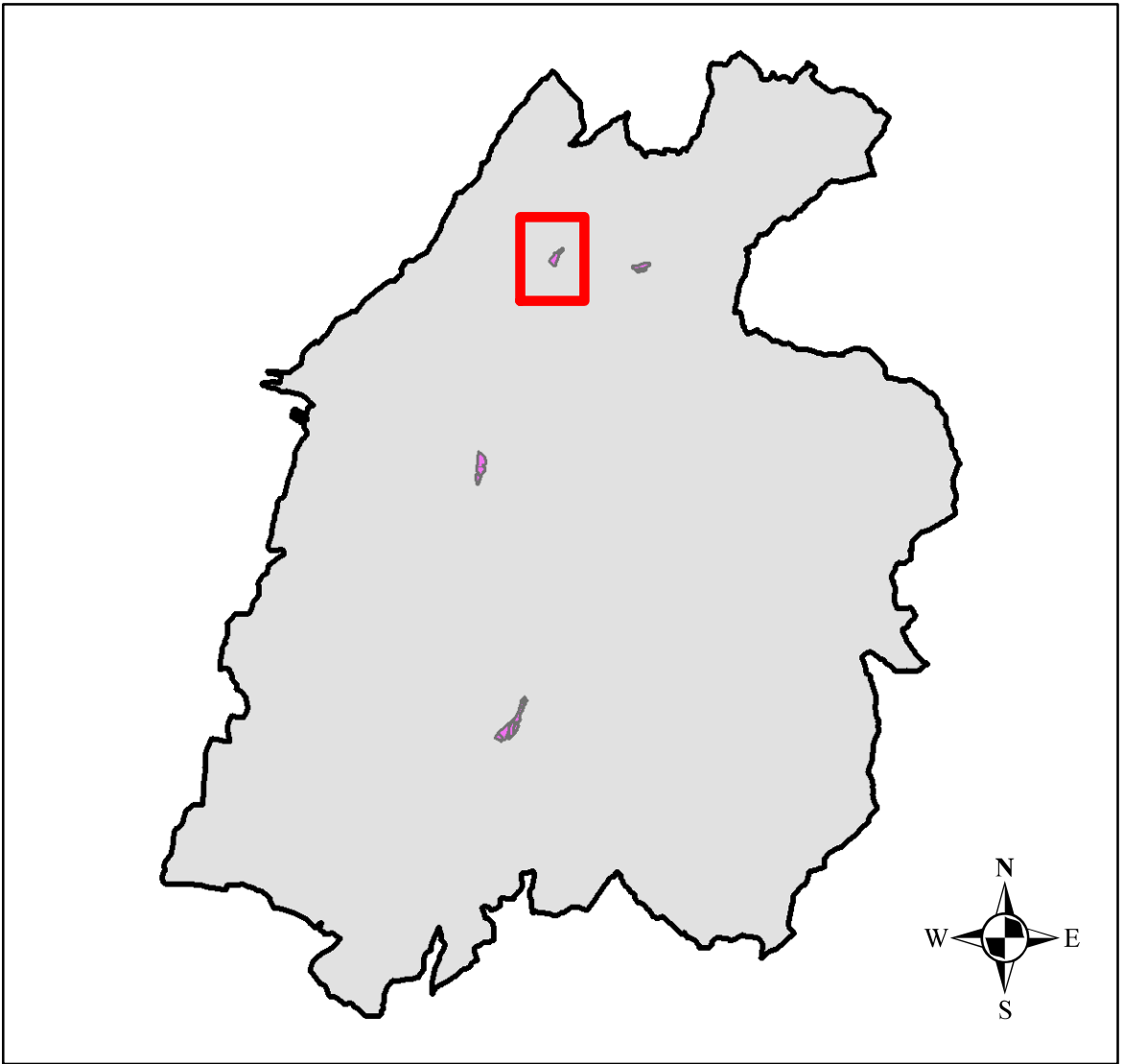
CARTA DI PIANO

scala 1:2.000

Dettaglio aree produttive - Comune Villa Lagarina

AREE PRODUTTIVE

- P** Area produttiva del settore secondario di livello provinciale esistente
- P PR** Area produttiva del settore secondario di livello provinciale di progetto
- P RS** Area produttiva del settore secondario di livello provinciale di riserva
- L** Area produttiva del settore secondario - locale



Servizio Urbanistica e Servizi Tecnici Ufficio Pianificazione Urbanistica		
Il Responsabile Dott.arch. Andrea Piccioni		
Collaboratori: Dott. Giangaspere Fucarino Geom. Stefano Marcolini	PRIMA ADOZIONE:	Deliberazione n°8 del 20/04/2017 Consiglio della Comunità della Vallagarina
	ADOZIONE DEFINITIVA:	Deliberazione n°1 del 06/02/2019 Consiglio della Comunità della Vallagarina (Successivamente modificato ai sensi della nota PAT Prot.n.S013/2019/227607/18.2.2-2019)
	IN VIGORE DAL :	27 settembre 2019