



# COMUNITA' DELLA VALLAGARINA

Servizio Urbanistica e Servizi Tecnici  
Ufficio Pianificazione Urbanistica

## PIANO TERRITORIALE DI COMUNITA'

Piano Stralcio

Aree di protezione fluviale e reti ecologiche ambientali,  
aree agricole ed aree agricole di pregio, aree produttive

### CARTA DI PIANO

scala 1:10.000

Foglio 81140 - Valmorbia

#### SISTEMA AMBIENTALE - RETI ECOLOGICHE E AMBIENTALI

##### AREE DI PROTEZIONE FLUVIALE

- Ambito fluviale di interesse ecologico, valenza elevata
- Ambito fluviale di interesse ecologico, valenza mediocre
- Ambito fluviale di interesse ecologico, valenza bassa
- Ambito fluviale di interesse paesaggistico

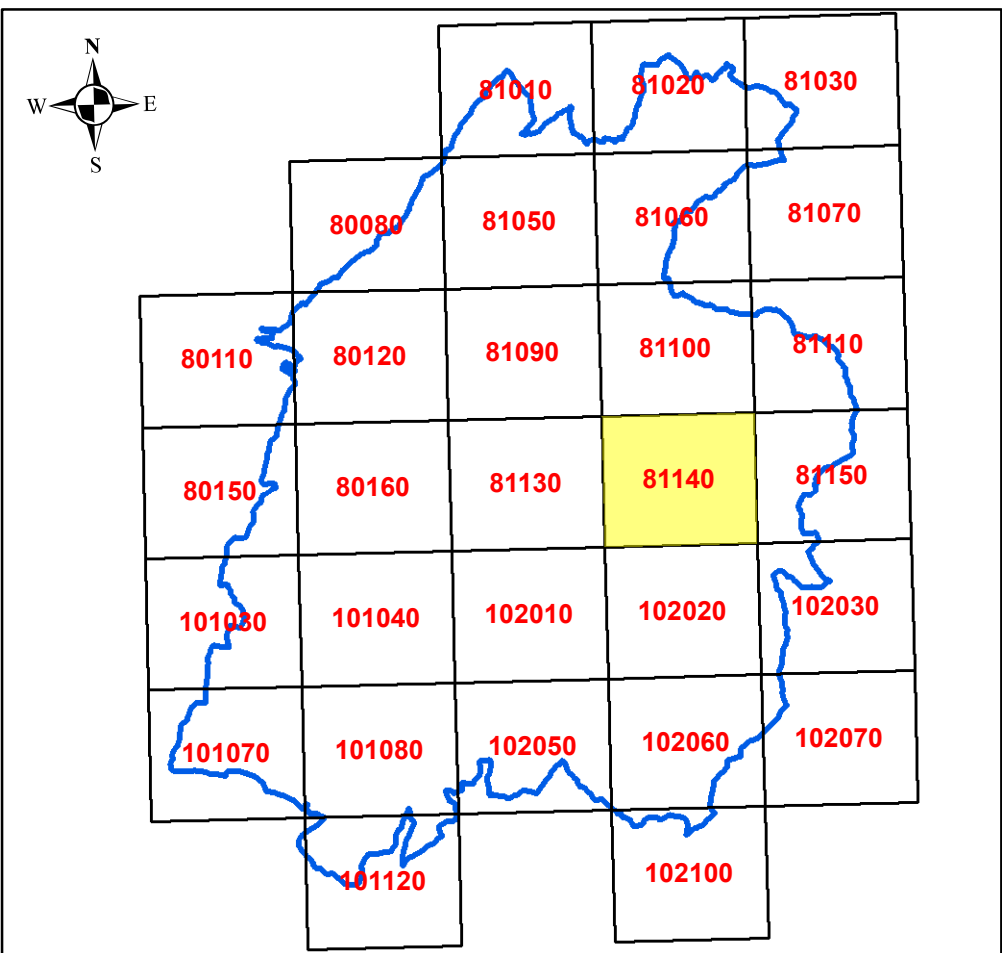
##### AREE A ELEVATA NATURALITA' - PUP

- ZSC - Zone speciali di conservazione
- ZPS - Zone di protezione speciali
- RISERVE NATURALI PROVINCIALI

#### SISTEMA AGRICOLO ED AREE PRODUTTIVE

- Area agricola di pregio
- Area agricola
- Area produttive del settore secondario di livello provinciale esistenti
- Area produttive del settore secondario di livello provinciale di progetto
- Area produttive del settore secondario di livello provinciale di riserva
- Area produttiva del settore secondario - locale

- Limiti comunali
- Idrografia (z104\_pup)



#### Servizio Urbanistica e Servizi Tecnici Ufficio Pianificazione Urbanistica

Il Responsabile  
Dott.arch. Andrea Piccioni

Collaboratori:  
Dott. Giangaspere Fucarino  
Geom. Stefano Marcolini

PRIMA ADOZIONE: Deliberazione n°8 del 20/04/2017  
Consiglio della Comunità della Vallagarina

ADOZIONE DEFINITIVA: Deliberazione n°1 del 06/02/2019  
Consiglio della Comunità della Vallagarina  
(Successivamente modificato ai sensi della nota  
PAT Prot.n.S013/2019/227607/18.2.2-2019)

IN VIGORE DAL: 27 settembre 2019