

COMUNE DI TERRAGNOLO

DISCARICA loc. Giara

n. 25

La proposta di discarica per rifiuti inerti riguarda un'area ubicata in località Giara nel Comune di Terragnolo già coltivata ed ora in stato di abbandono.

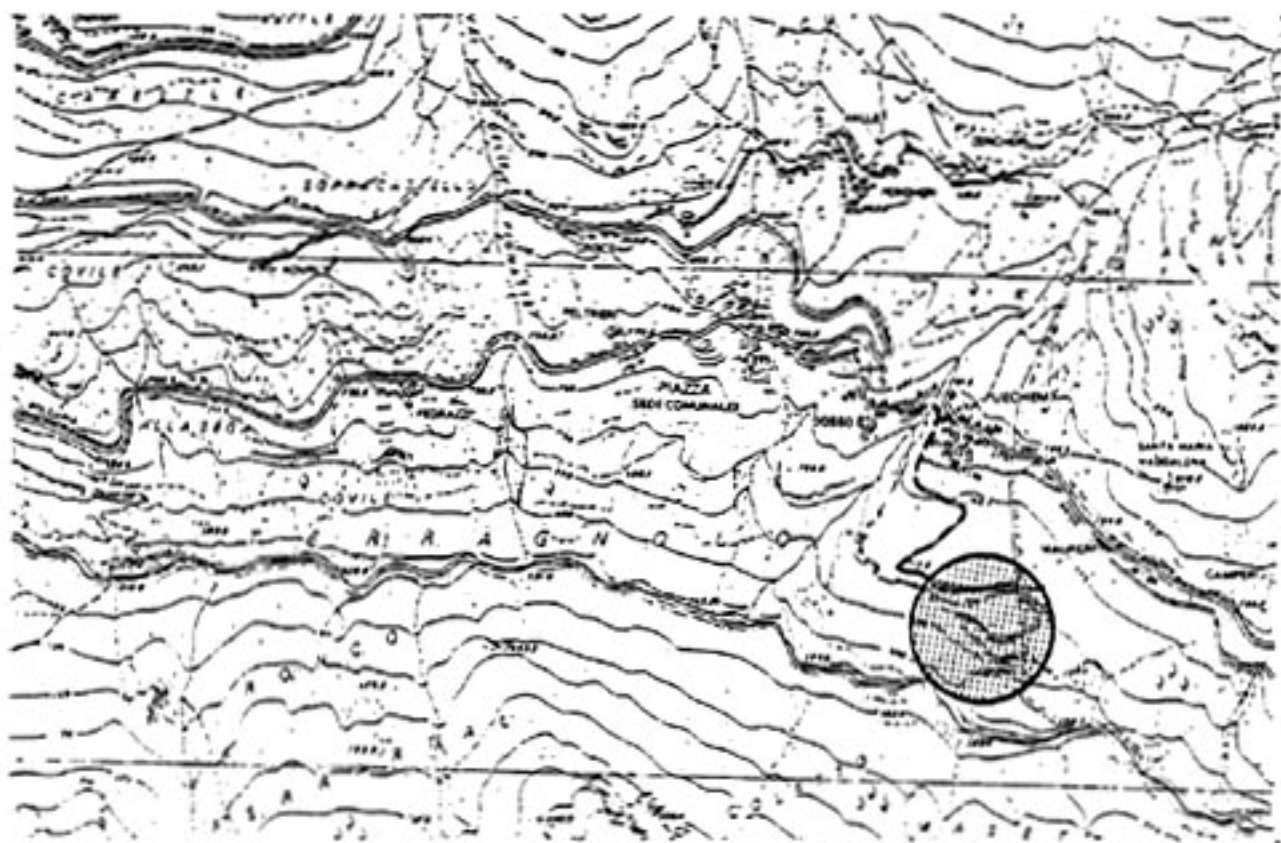
Le dimensioni e la conformazione del sito lo rendono particolarmente adatto ad ospitare materiale che può essere conferito in modo da riprendere gli antichi terrazzamenti, facilitando il recupero dell'area ad una destinazione agricola.

Il terreno non presenta problemi di stabilità o di erosione; inoltre pur essendo visibile è facilmente mascherabile con barriere vegetali.

Il sito ha una buona accessibilità e, da una sommaria verifica, può ospitare oltre 30.000 mc di rifiuto.

Allegati :
corografia
planimetria
estratto P.U.C.
estratto tavola procedure P.U.C.
estratto carta idrogeologica

DISCARICA N. 25



COROGRAFIA

1 : 15000



PLANIMETRIA

1 : 5000

COMUNE DI TERRAGNOLO

DISCARICA loc. Fondi

n. 26

L'area già utilizzata a discarica per materiale inerte è ubicata in diretto riferimento con quella citata al punto precedente, della quale costituisce naturale continuazione e completamento.

Le condizioni paesaggistiche e idrogeologiche sono dunque identiche a quelle sopra descritte.

La capacità stimata dell'area ammonta a 20.000 mc circa; una quantificazione più esatta sarà fatta in relazione alla sistemazione finale del terreno da studiare a livello di progetto di utilizzo.

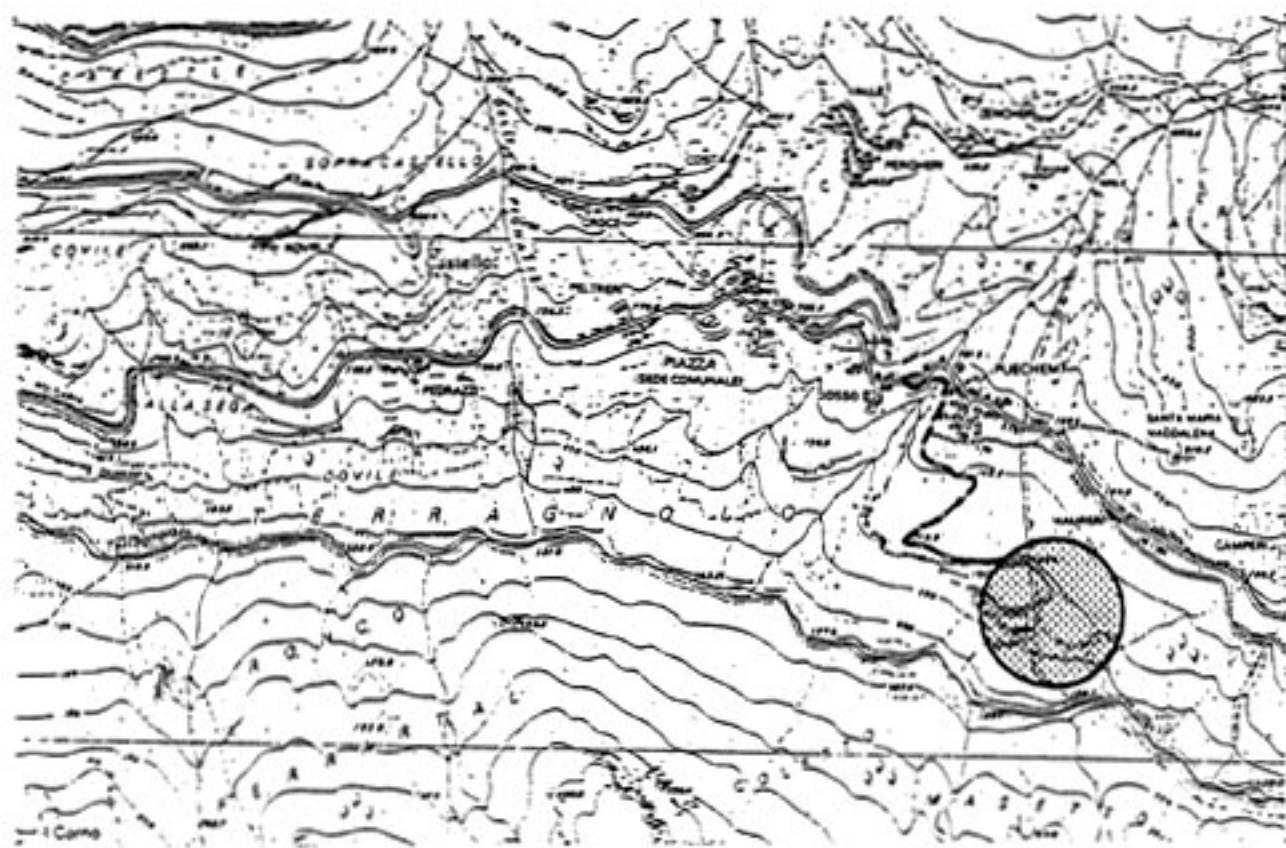
Allegati :
corografia
planimetria
estratto P.U.C.
estratto tavola procedure P.U.C.
estratto carta idrogeologica

DISCARICA N. 26

COMUNE : TERRAGNOLO

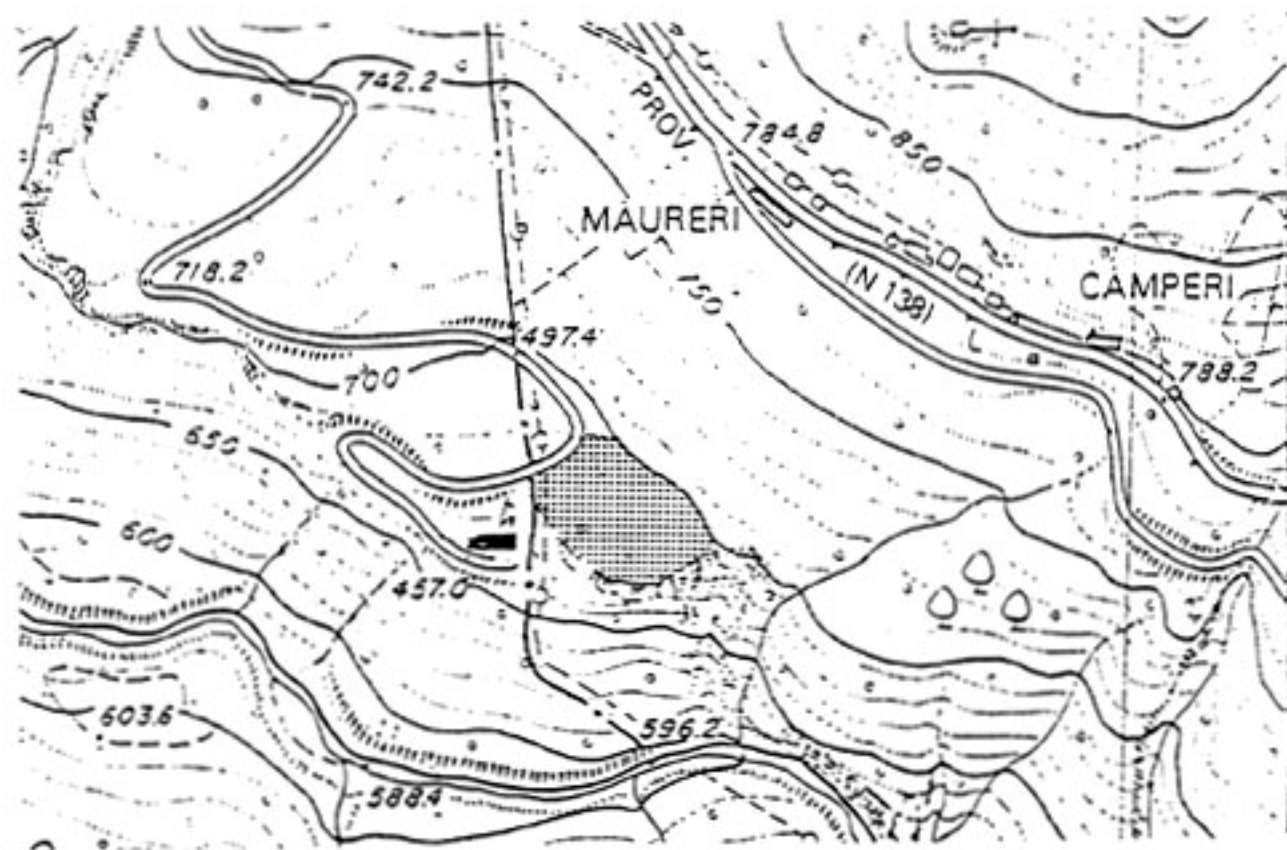
DISC. N. 26

LOCALITA' : FONDI



COROGRAFIA

1 : 15000



PLANIMETRIA

1 : 5000