

# COMUNE DI POMAROLO

## DISCARICA loc. Valletta

n. 18

L'area proposta quale discarica è ubicata in loc. Valletta di Pomarolo a circa 500 m di altitudine, a sud-est dell'abitato di Savignano da cui si diparte la strada di accesso.

Trattasi di una superficie boscata di scarso pregio compresa in una vallecchia naturale di contenuta pendenza. Si ipotizza il riempimento della stessa partendo dal basso e sistemando il fronte a gradoni in leggera pendenza.

La destinazione finale potrà ritornare ad essere bosco possibilmente di migliore pregio rispetto all'attuale.

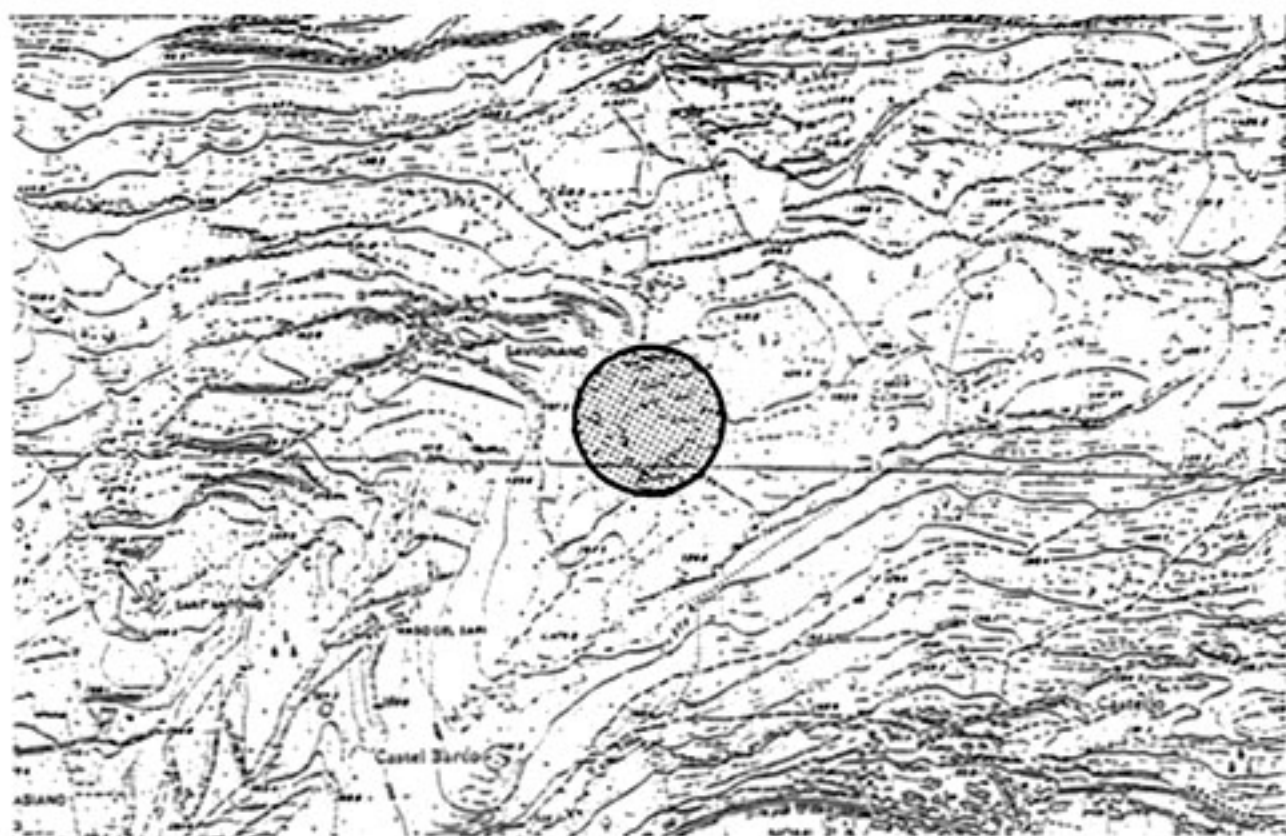
Non si ritiene vi siano particolari problemi di ordine paesaggistico, ambientale e geologico.

La capacità del sito potrà agevolmente raggiungere i 50-60.000 mc.

La viabilità di accesso dovrebbe essere migliorata al fine di permettere il conferimento del materiale anche a mezzi di media portata.

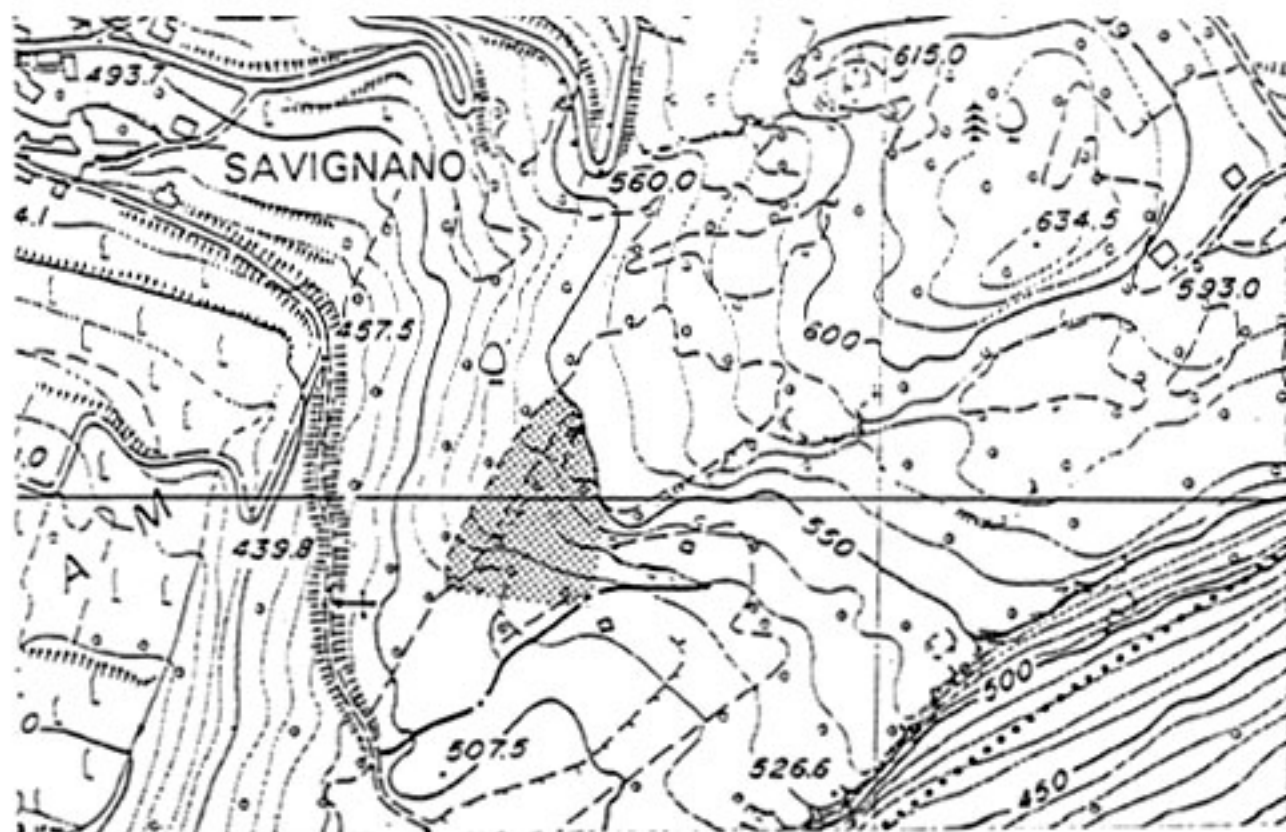
Allegati :  
corografia  
planimetria  
estratto P.U.C.  
estratto tavola procedure P.U.C.  
estratto carta idrogeologica

DISCARICA N. 18



COROGRAFIA

1 : 15000



PLANIMETRIA

1 : 5000