

COMUNE DI BESENELLO

DISCARICA loc. Murazzi

n. 3

Il sito proposto quale discarica include due aree depresse comprese fra la strada statale n. 12, la ferrovia e l'argine sinistro del Fiume Adige. Tali depressioni entrambe a forma triangolare comunicano tra loro attraverso un sottopasso ferroviario carrabile e sono agevolmente accessibili direttamente dalla SS 12 e dalla strada d'argine dell'Adige in quel tratto adibito a pista ciclabile. Sotto il profilo paesaggistico, ambientale e geologico il riempimento del sito si ritiene migliorativo dell'attuale situazione, tra l'altro possibile di allagamenti in periodi di morbida o di consistente piovosità. La capacità ricettiva del sito si stima in circa 40.000 mc: 20.000 mc per area.

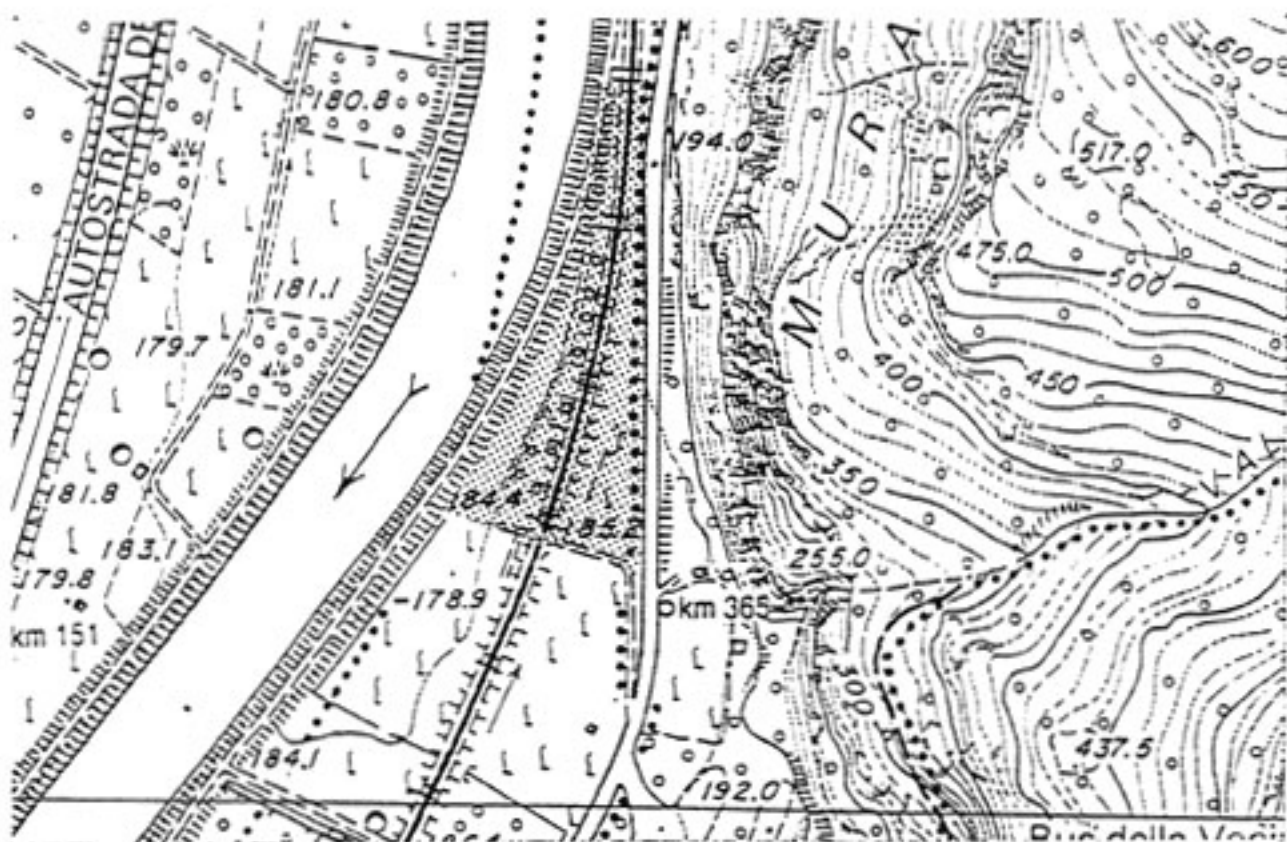
Allegati :
corografia
planimetria
estratto P.U.C.
estratto tavola procedure P.U.C.
estratto carta idrogeologica

DISCARICA N. 3



COROGRAFIA

1 : 15000



PLANIMETRIA

1 : 5000

COMUNE DI CALLIANO - BESENELLO

DISCARICA loc. Posta Vecchia

n. 6

L'area di discarica proposta è situata in loc. Posta Vecchia nei Comuni di Besenello e Calliano.

L'intervento si configura quale recupero progressivo e dilazionato nel tempo di un sito attualmente destinato a cava di inerti. L'attività della stessa prevede l'asporto di materiale ghiaioso in grande quantità; la depressione che si andrà a formare dovrà pertanto essere colmata per evitare di restituire al territorio un'area sfruttata e dequalificata. L'opportunità di pensare fin d'ora ad un recupero e ripristino ambientale attraverso l'apporto di inerti di rifiuto si configura quale operazione di riciclaggio da incentivare.

in relazione all'utilizzazione prospettata non sembrano sussisterà particolari problemi paesaggistici, geologici o ambientali.

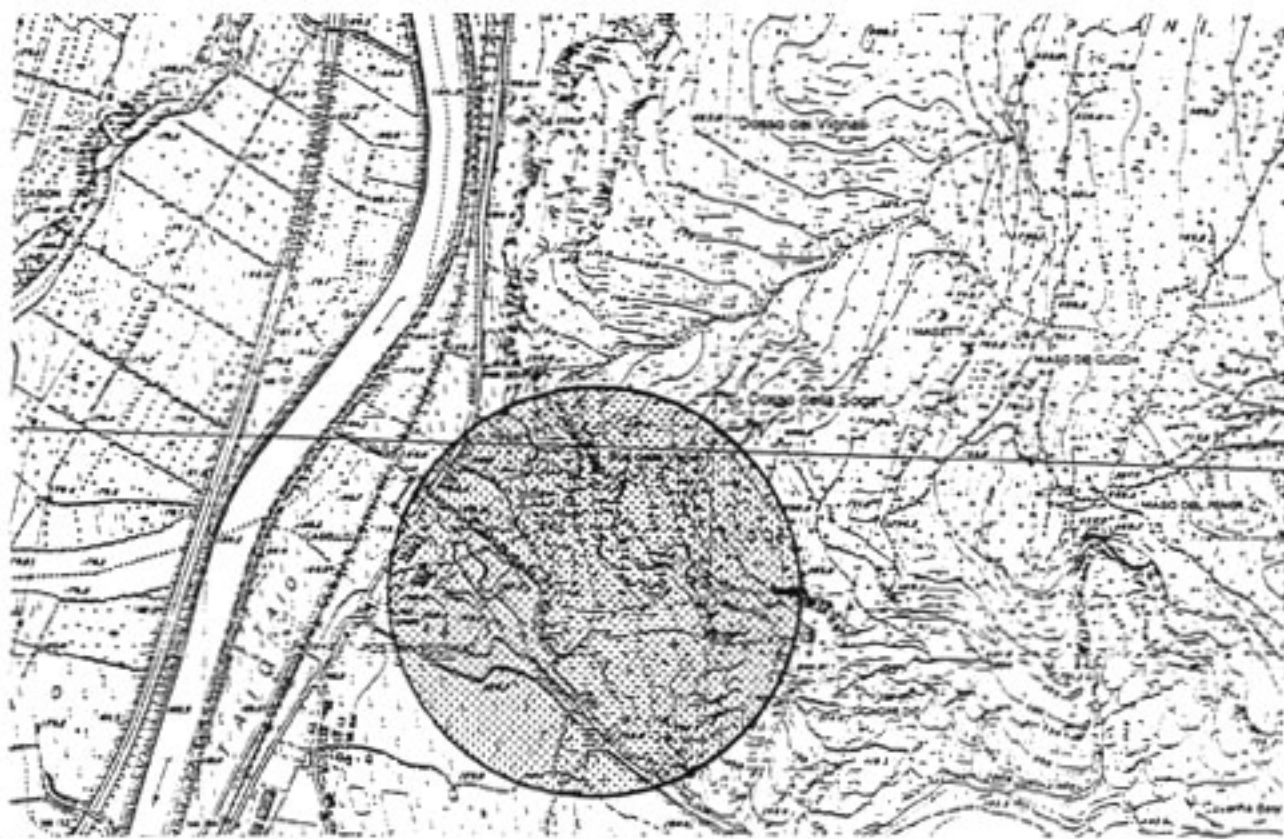
L'accessibilità al sito è ottima e la capacità della discarica sarà di circa 200.000 mc.

Allegati :
corografia
planimetria
estratto P.U.C.
estratto tavola procedure P.U.C.
estratto carta idrogeologica

DISCARICA N. 6

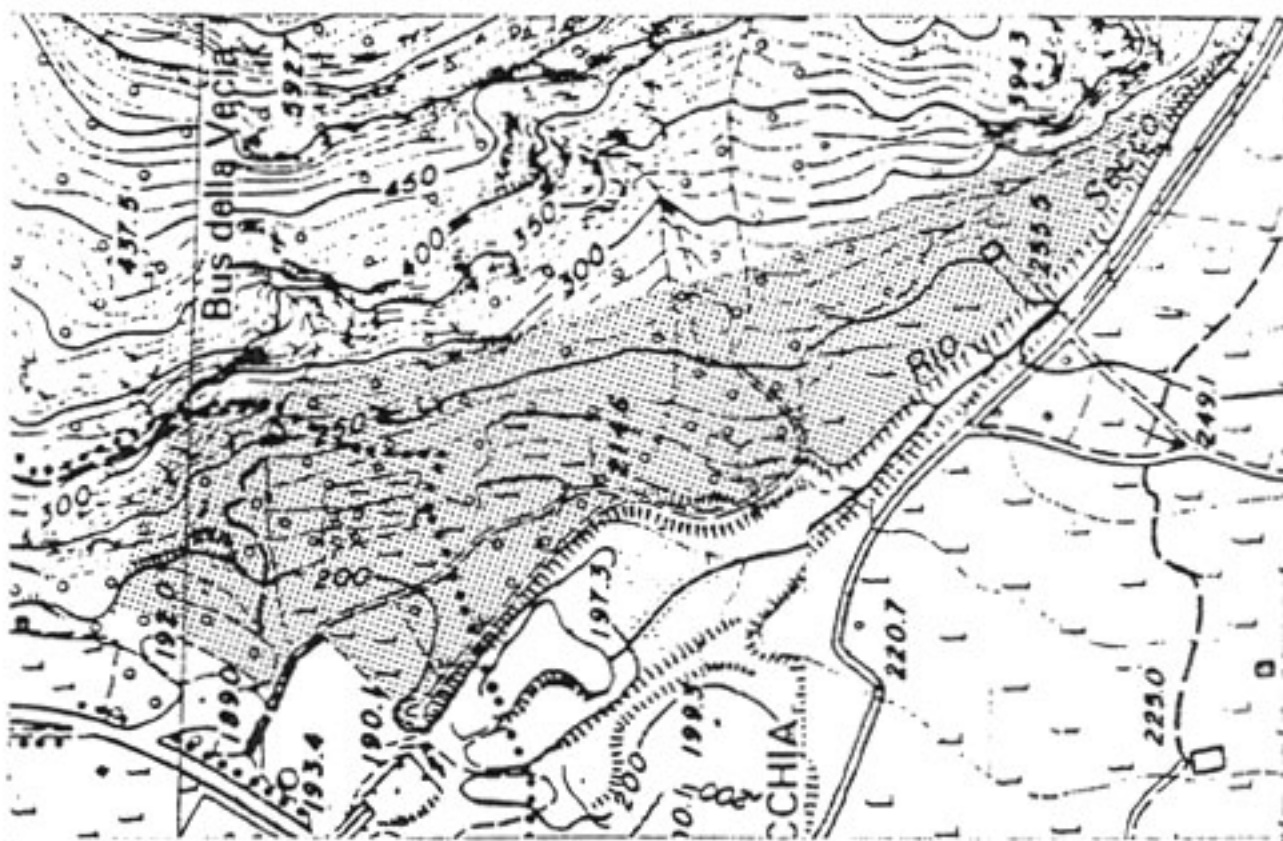
COMUNE : CALLIANO-BESENELLO DISC. N. 6

LOCALITA' : POSTA VECCHIA



COROGRAFIA

1 : 15000



PLANIMETRIA

1 : 5000