

# COMUNE DI BRENTONICO

## DISCARICA loc. Monte Giovo

n. 4

La discarica è situata a Brentonico lungo la strada per Castione in località Monte Giovo ed è attualmente in coltivazione nonché prossima all'esaurimento.

Gli abitanti serviti sono 3.148 ai quali devesi però aggiungere una quota significativa di turisti che in misura diversa ma non trascurabile contribuiscono alla produzione di rifiuti inerti.

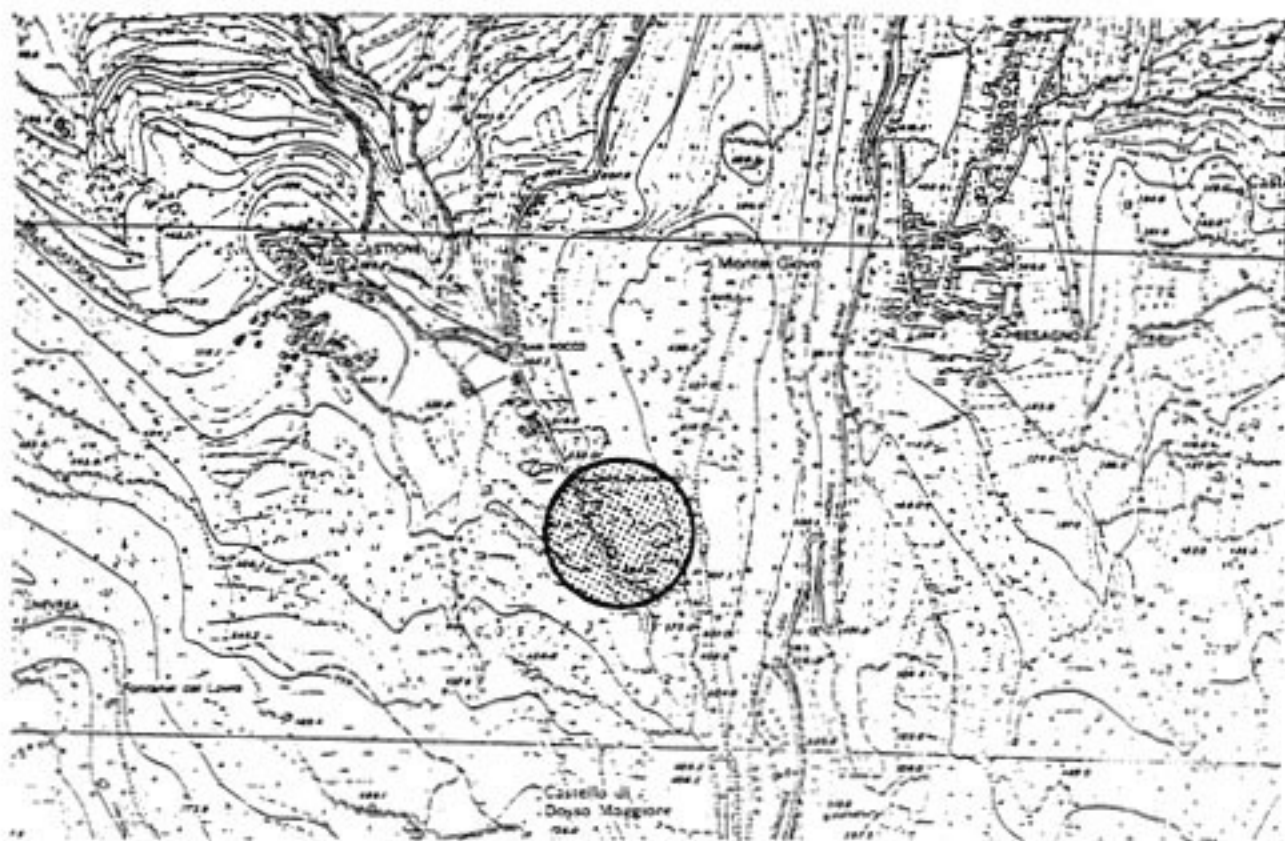
L'area limitrofa a quella proposta (loc. Castione) è già fin d'ora utilizzata a discarica per inerti, per cui la proposta va di fatto ad integrare una situazione esistente.

Il sito è facilmente accessibile dalla viabilità principale ed è collocato in posizione defilata rispetto ai centri abitati pur essendo visibile dal fondovalle. L'intervento si prospetta come completamento di una situazione in atto.

La capacità residua viene quantificata in 4.000 mc circa.

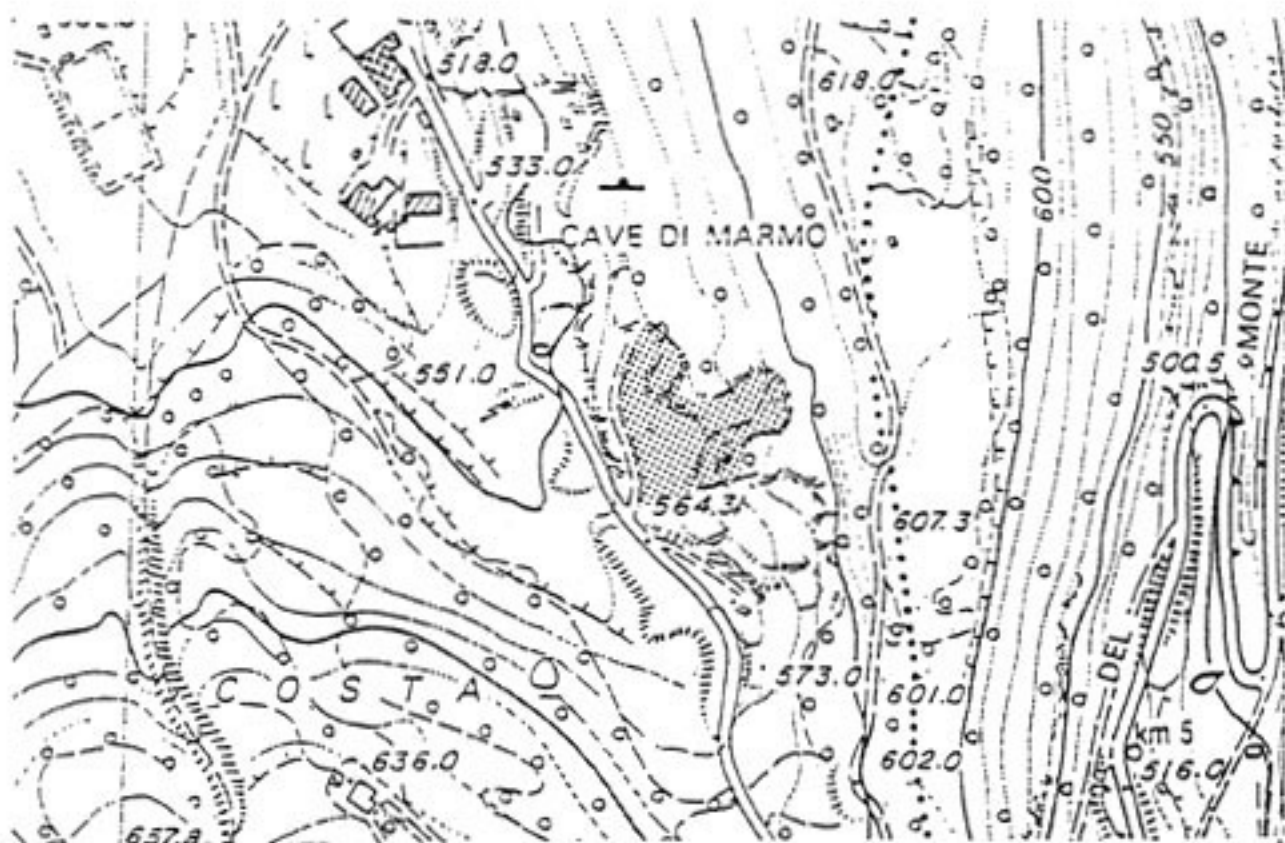
Allegati :  
corografia  
planimetria  
estratto P.U.C,  
estratto tavola procedure P.U.C.  
estratto carta idrogeologia

DISCARICA N. 4



COROGRAFIA

1 : 15000



PLANIMETRIA

1 : 5000

# COMUNE DI BRENTONICO

## DISCARICA loc. Castione

n. 5

II sito di discarica è ubicato in fregio alla Strada Comunale Brentonico - Loc. Castione all'altezza delle ex cave di pietra in zona di recupero ambientale. L'area in questione risulta peraltro già occupata dallo stoccaggio di materiali inerti ed è adiacenza a quella individuata quale discarica in loc. Monte Giovo.

Si prevede il proseguimento dell'attuale coltivazione della discarica in parola deputata a servire i 3.148 abitanti del Comune di Brentonico.

Ogni altra considerazione deve essere riferita a quanto riportato per la discarica in loc. Monte Giovo di cui ne costituisce l'ampliamento. La residua capacità di questa discarica è stimabile in circa 40.000 mc.

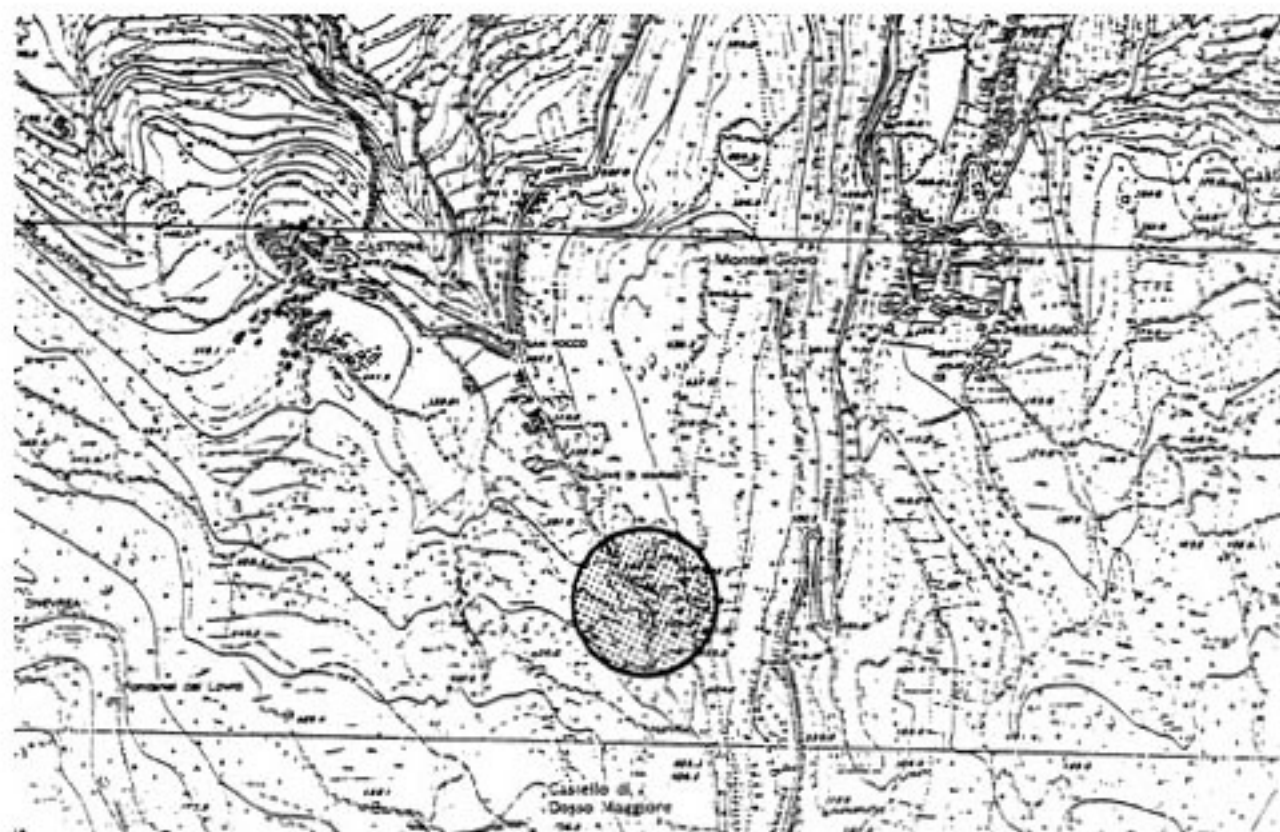
Allegati :  
corografia  
planimetria  
estratto P.U.C.  
estratto tavola procedure P.U.C.  
estratto carta idrogeologica

DISCARICA N. 5

COMUNE : BRENTONICO

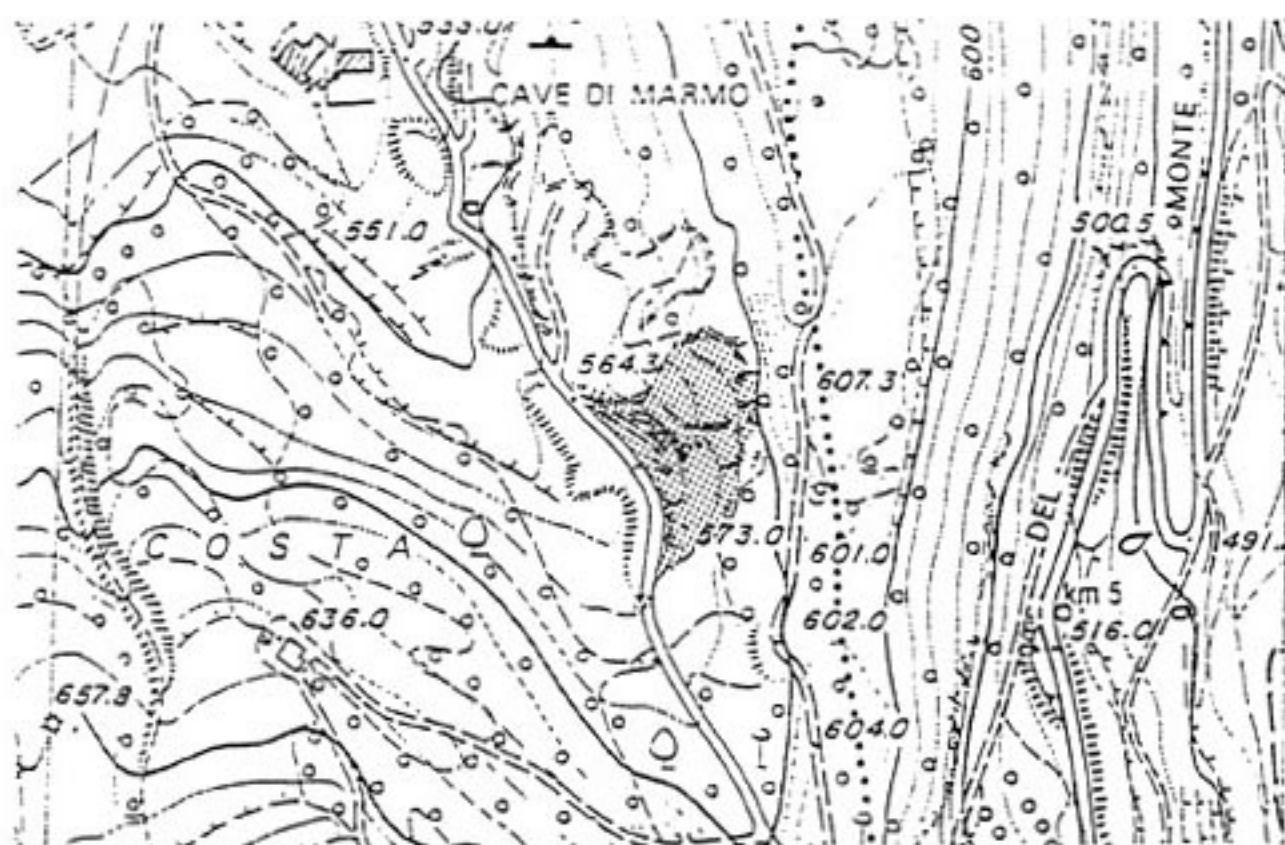
DISC. N. 5

LOCALITA' : CASTIONE



COROGRAFIA

1 : 15000



PLANIMETRIA

1 : 5000

# COMUNE DI BRENTONICO

## DISCARICA loc. Zembrae

n. 5/a

L'area individuata quale discarica per materiali inerti è ubicata in loc. Zembrae del Comune di Brentonico. E' situata presso una ex cava di ghiaia dismessa a quota 430 m.l.m. ed è bene accessibile mediante una strada asfaltata che collega l'abitato di Chizzola con l'abitato di Corné

La ex cava è di modeste dimensioni e può pertanto ospitare quasi 10000 mc di materiale di rifiuto.

L'intervento si configura come ripristino ambientale, talché l'area si può ricunere a prato.

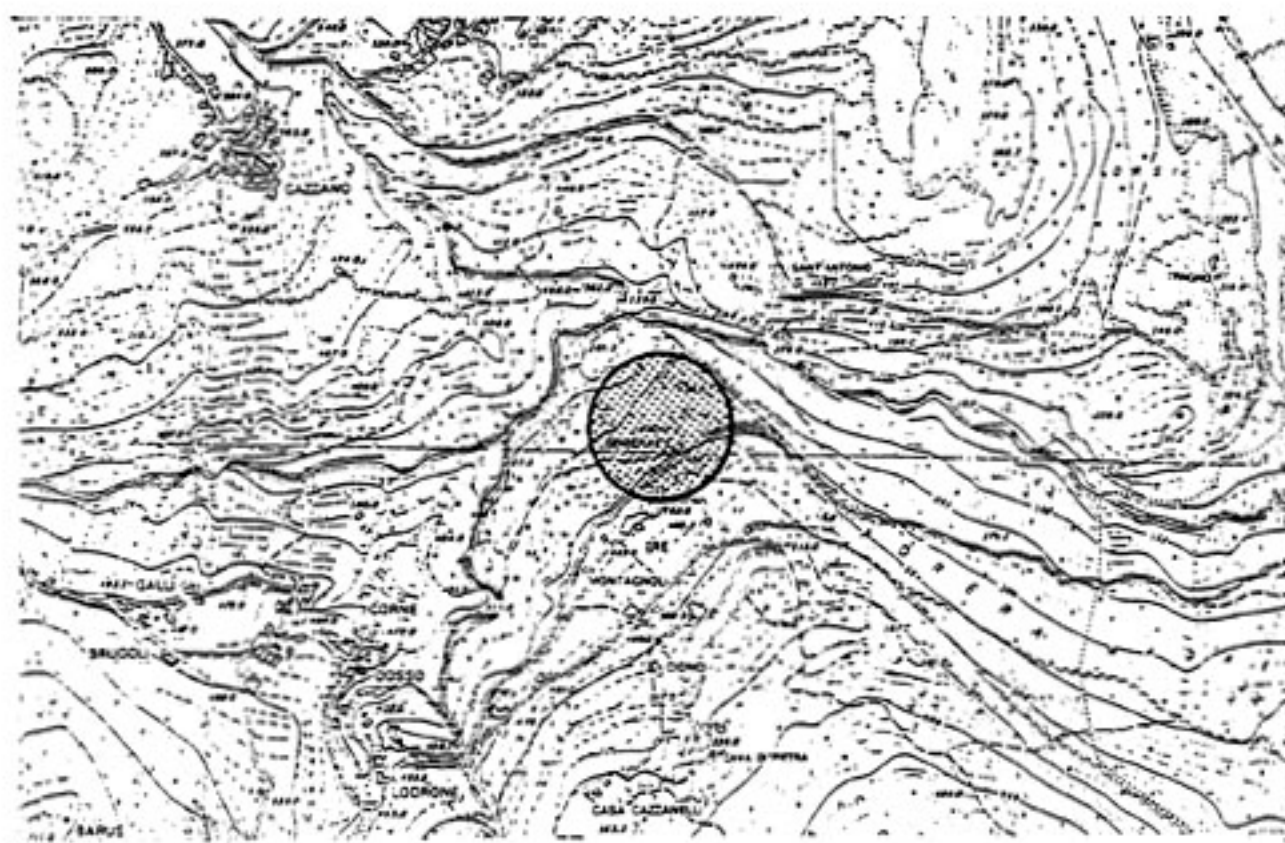
Allegati :  
corografia  
planimetria  
estratto P.U.C.  
estratto tavola procedure P.U.C.  
estratto carta idrogeologica

DISCARICA N. 5/a

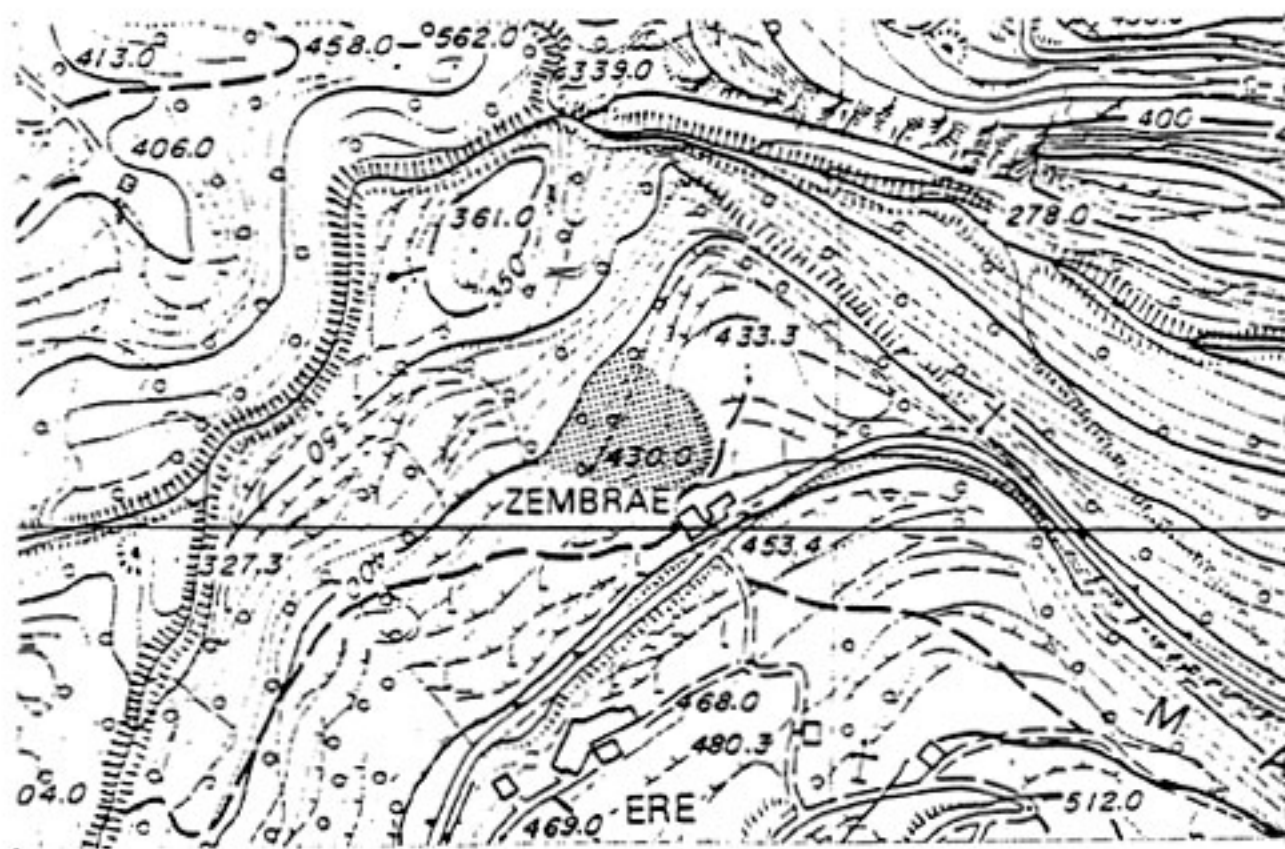


DISC. N. 5/a

DISC. N. 5/a



1 : 15000



1 : 5000

# COMUNE DI BRENTONICO

## DISCARICA loc. Tragno

n. 5/B

L'area individuata quale discarica per materiali inerti è ubicata in loc. Tragno del Comune di Brantonico. E' situata presso una ex cava di ghiaia dismessa a quota 324 m.l.m. ed è bene accessibile mediante una strada asfaltata che collega l'abitato di Chizzola con l'abitato di Crosano.

La cava è stata sfruttata su tre distinti gradoni di scavo, talché la volumetria disponibile è stimabile in circa 40000 mc.

Lo scarico dei rifiuti inerti dovrà essere iniziato dal gradone più basso per poi raggiungere, dando idonea pendenza e gradonatura alle rampe, il gradone più alto.

L'intervento si configura come ripristino ambientale e la destinazione dell'area a discarica ultimata potrà essere a bosco come la zona circostante.

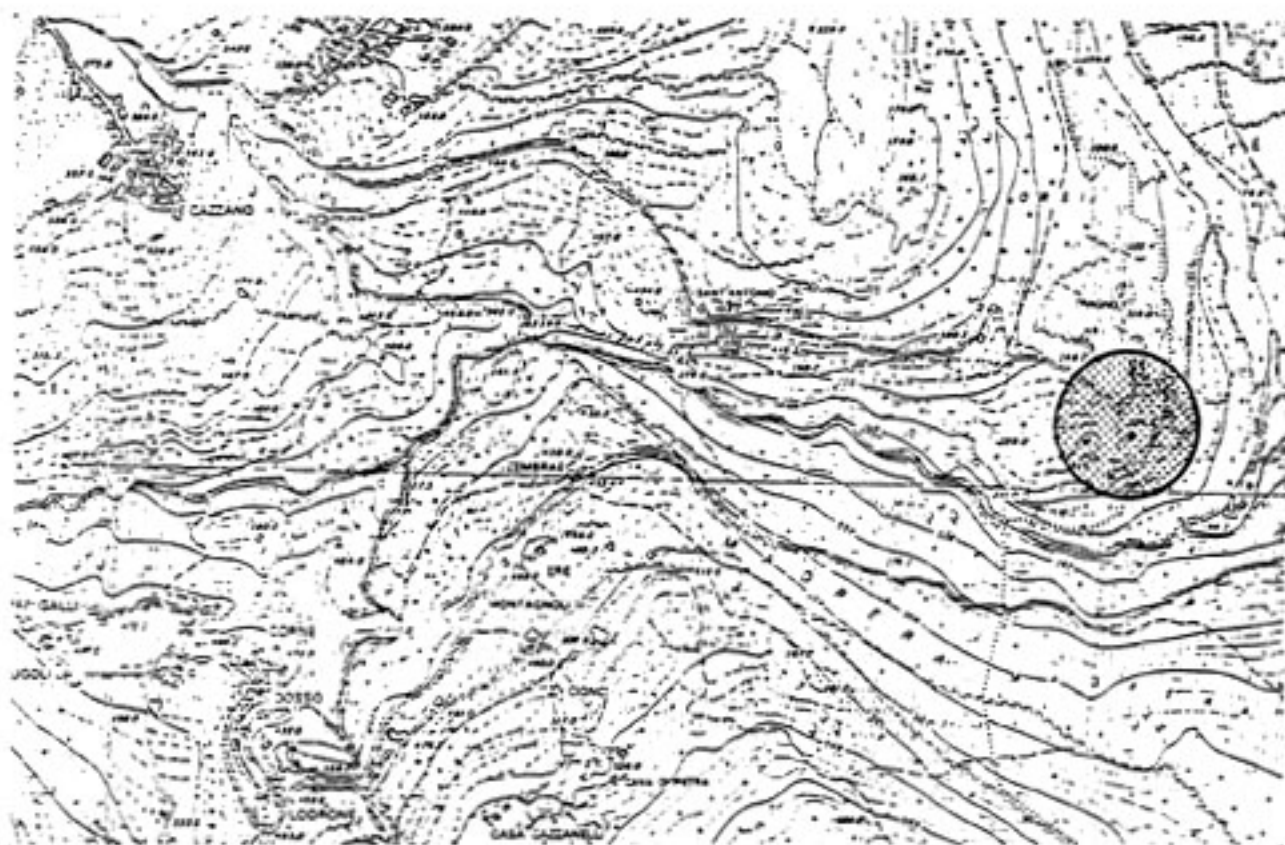
Allegati :  
corografia  
planimetria  
estratto P.U.C.  
estratto tavola procedure P.U.C.  
estratto carta idrogeologica

DISCARICA N. 5/b

COMUNE : BRENTONICO

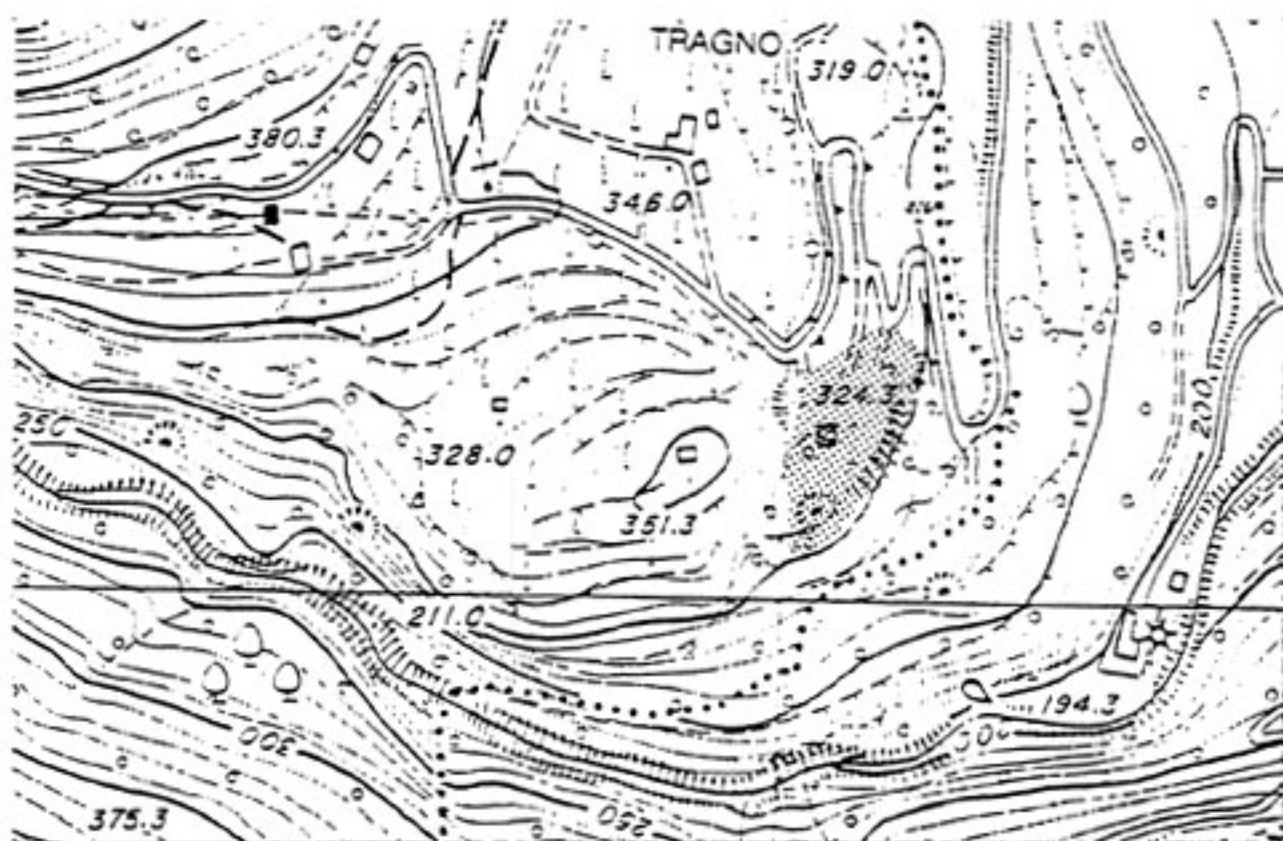
DISC. N. 5/b

LOCALITA' : TRAGNO



COROGRAFIA

1 : 15000



PLANIMETRIA

1 : 5000