

COMUNE DI NOGAREDO DISCARICA loc. Brancolino

n. 2

La discarica è ubicata nel Comune di Nogaredo a nord della frazione di Brancolino.

L'area si trova nelle vicinanze del campo sportivo e ricopre una superficie di circa 2.800 mq.

Il sito interessa un terreno incolto in pendio, ricoperto da vegetazione spontanea di nessun pregio.

Alla base del pendio scorre un rio parzialmente incanalato ed intubato che, salvo precipitazioni abbondanti, è privo di portata idrica.

Con l'intervento si andrebbe quindi a rimodellare il profilo del pendio, mediante la creazione di due gradoni, in modo da ricavare sulla sommità della discarica un'area sufficientemente estesa per lo sfruttamento agricolo.

In sede progettuale deve comunque essere previsto il completo tombamento del rio sopraelevato, al fine di evitare possibili fenomeni di inquinamento e di erosione.

La volumetria disponibile della discarica è stimata in 10.000 mc.

L'accessibilità al sito è buona.

Allegati:

corografia

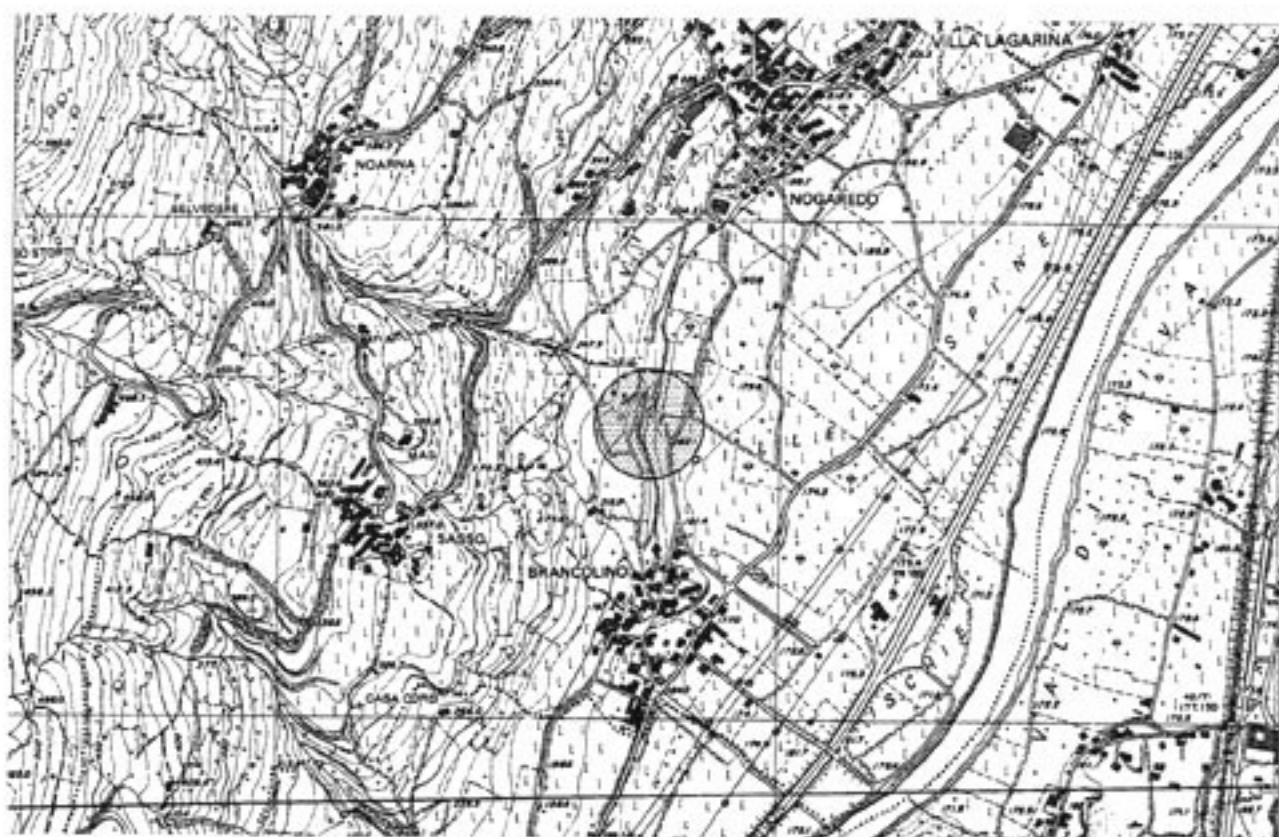
planimetria

estratto P.U.C.

estratto tavola procedure P.U.C.

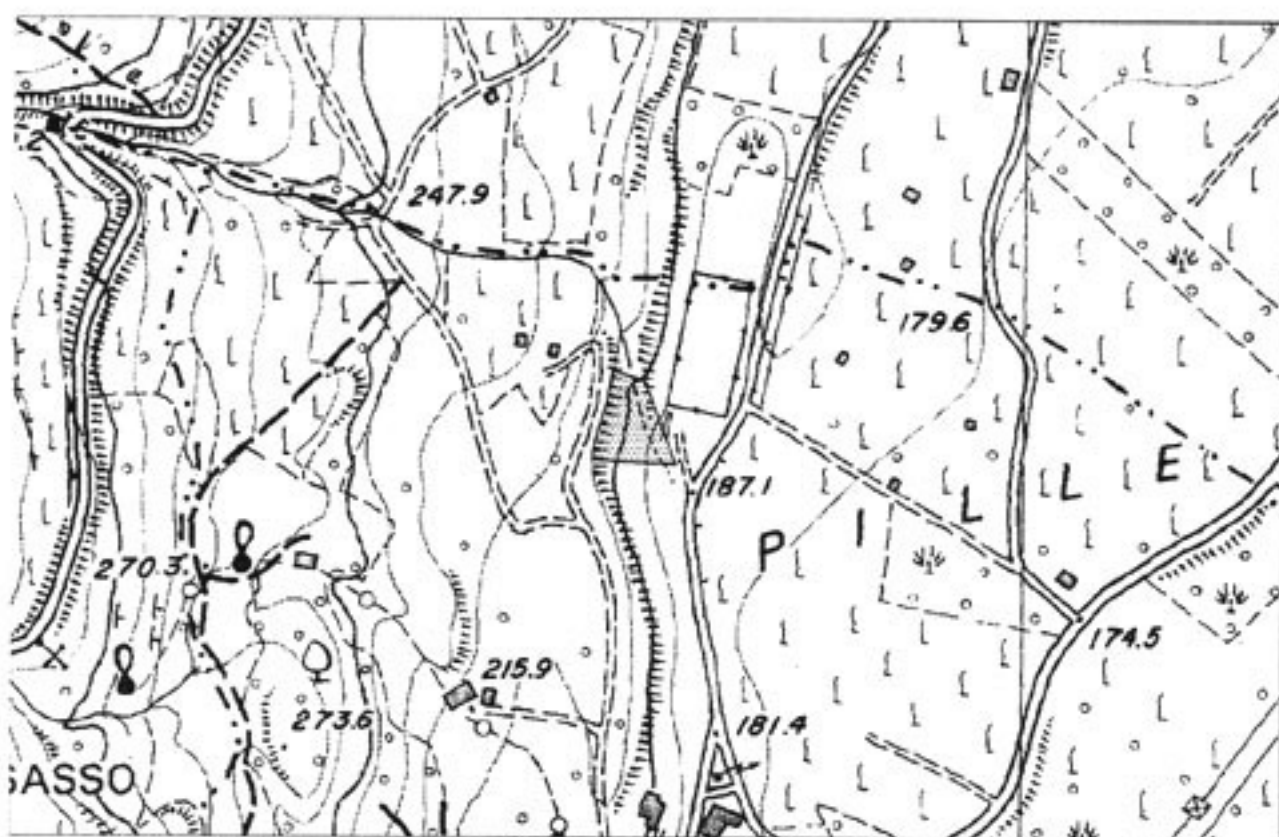
estratto carta geologica

DISCARICA AGG. N. 2



COROGRAFIA

1:15000



PLANIMETRIA

1:5000