

COMUNE DI AVIO

DISCARICA loc. Pipio

n. 2

La discarica è ubicata ad Avio in località Pipio - Sabbionara - ed ha come bacino di utenza il territorio del Comune citato per un numero di 3.647 abitanti.

L'accessibilità del sito è buona essendo ben collegato, attraverso una strada comunale, con la S.P. 90 - Destra Adige.

Sotto il profilo ambientale la discarica si configura come recupero di una cava dismessa defilata rispetto ai centri abitati e alla viabilità principale.

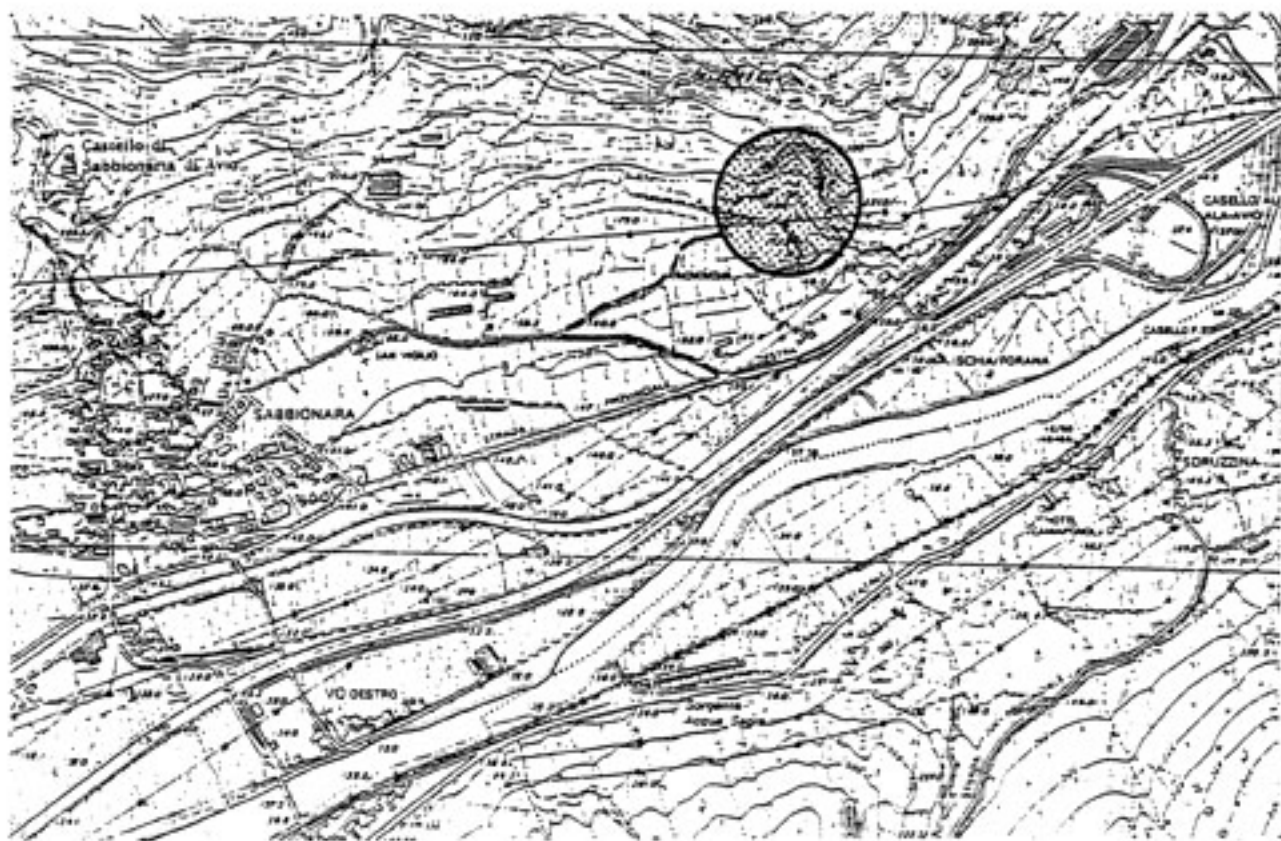
Dal punto di vista idrogeologico non sussistono problemi particolari in quanto il terreno è di buona consistenza e il sito non è interessato da sorgenti né può essere oggetto di esondazione.

Il sito dovrà essere ricondotto alla naturale destinazione agricola.

La capacità della discarica può essere quantificata in 40.000 mc circa.

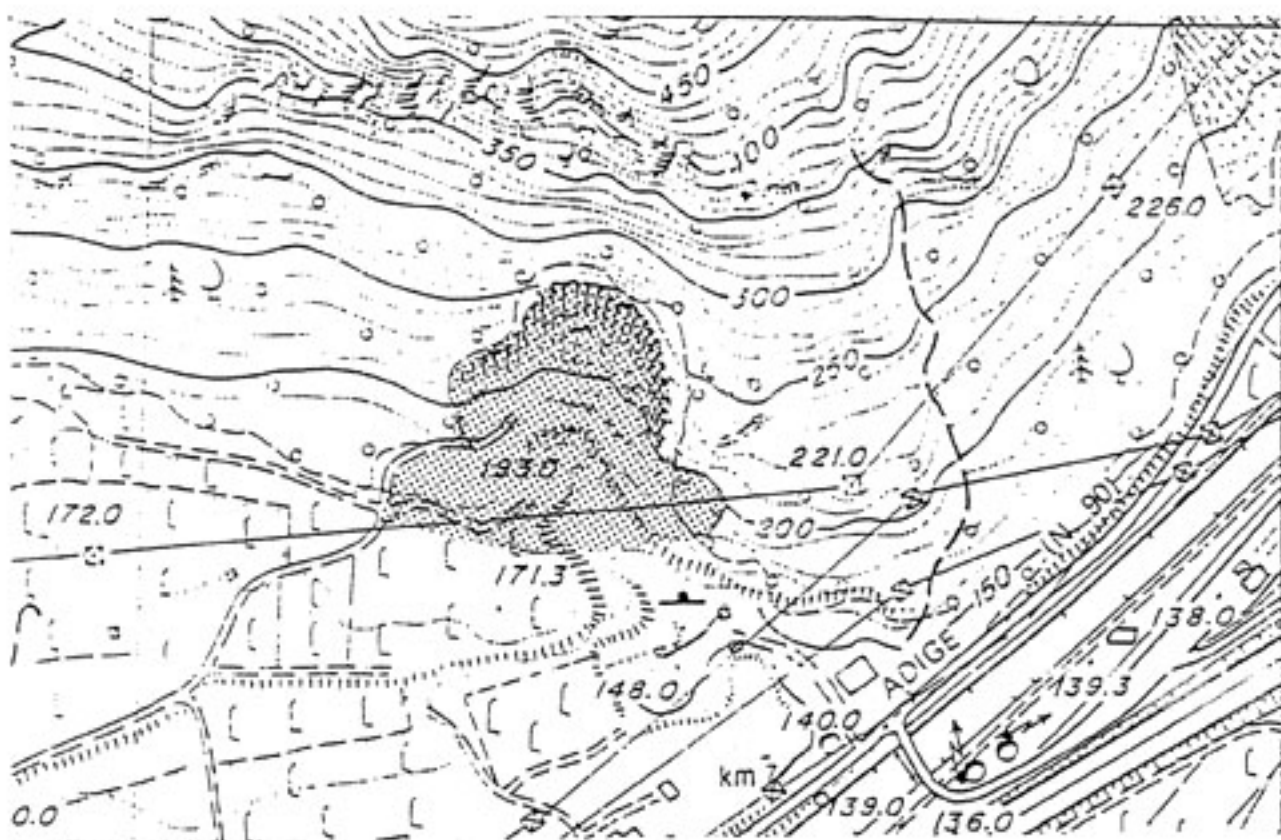
Allegati :
corografia
planimetria
estratto P.U.C.
estratto tavola procedure P.U.C.
estratto carta idrogeologica

DISCARICA N. 2



COROGRAFIA

1 : 15000



PLANIMETRIA

1 : 5000